



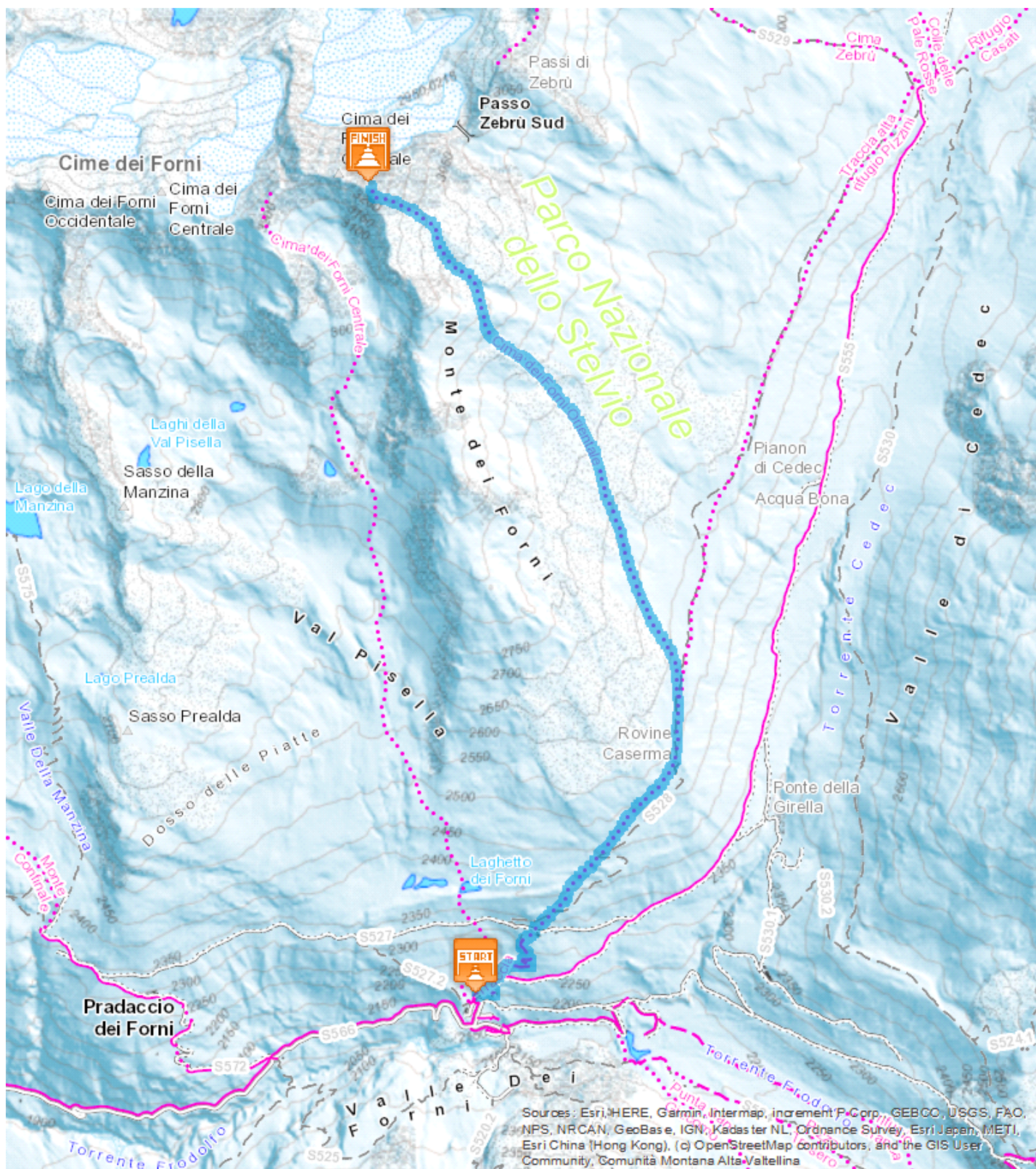


Forni, Val Cedec, Cima dei Forni Orientale.

Facile  4,419 Km  2:00 - 3:00 h  1055 m  4 m



## DESCRIZIONE

La salita scialpinistica alla Cime dei Forni Orientale e' molto interessante, tra le piu' semplici nella zona dei Forni. I panorami dalla sommita' sono tra i piu' belli e maestosi che si possono incontrare nell'andare per montagne. Generalmente la salita e' da fare con neve trasformata, ma anche con neve fresca e' molto raccomandabile.



Dal Rifugio Forni si segue la comoda mulattiera che inizialmente sale per due ripidi tornanti, poi verso destra si fa piu' pianeggiante e poco oltre si sale in prossimita' di una baita di legno. Ora verso destra poi dritti si arriva ad un nucleo di vecchie baite (Baite dei Forni). Si continua sul pendio sovrastante tendendo verso destra fino a raggiungere una zona piu' pianeggiante. Superata l'ampia dorsale ci si immette nella val Cedec e senza un percorso obbligato, inizialmente in direzione nord, poi verso nord-ovest salendo verso un'evidente valletta. Superatola si sale il pendio sovrastante leggermente verso destra fino alla cima.

**Partenza:**Forni

**Arrivo:**Cima dei Forni Orientale

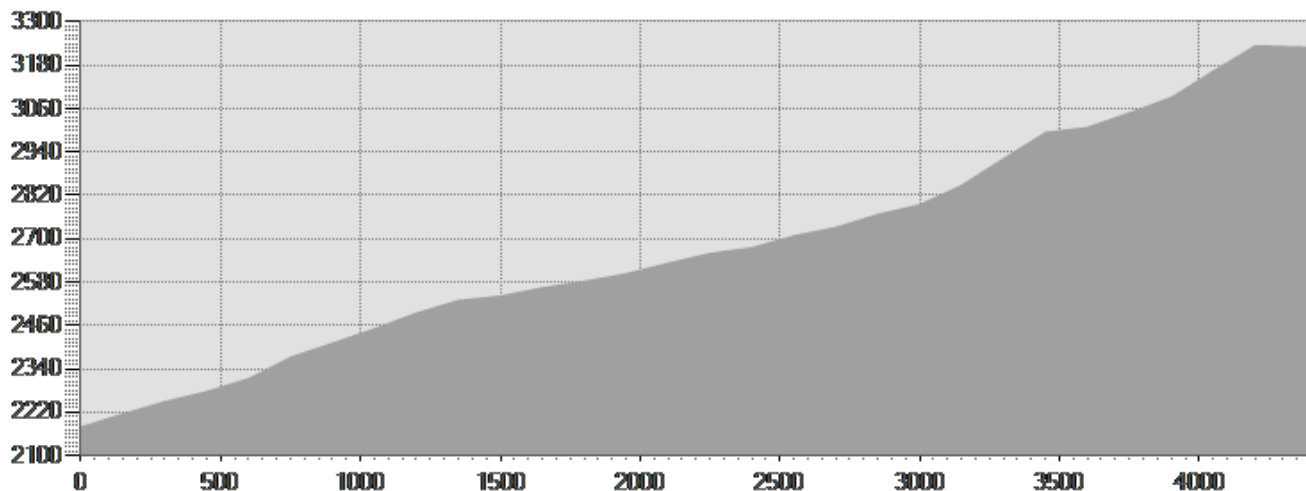
**Attrezzatura necessaria:**Materiale da autosoccorso (ARTVA, pala e sonda). Rampant.

**Descrizione difficoltà:**

**Parcheggio:**Ampi parcheggi alla partenza.

**Mappa:**Mappa Comunita Montana Alta Valtellina Tav. 4

**Autore:**Guida Alpina Eraldo Meraldi



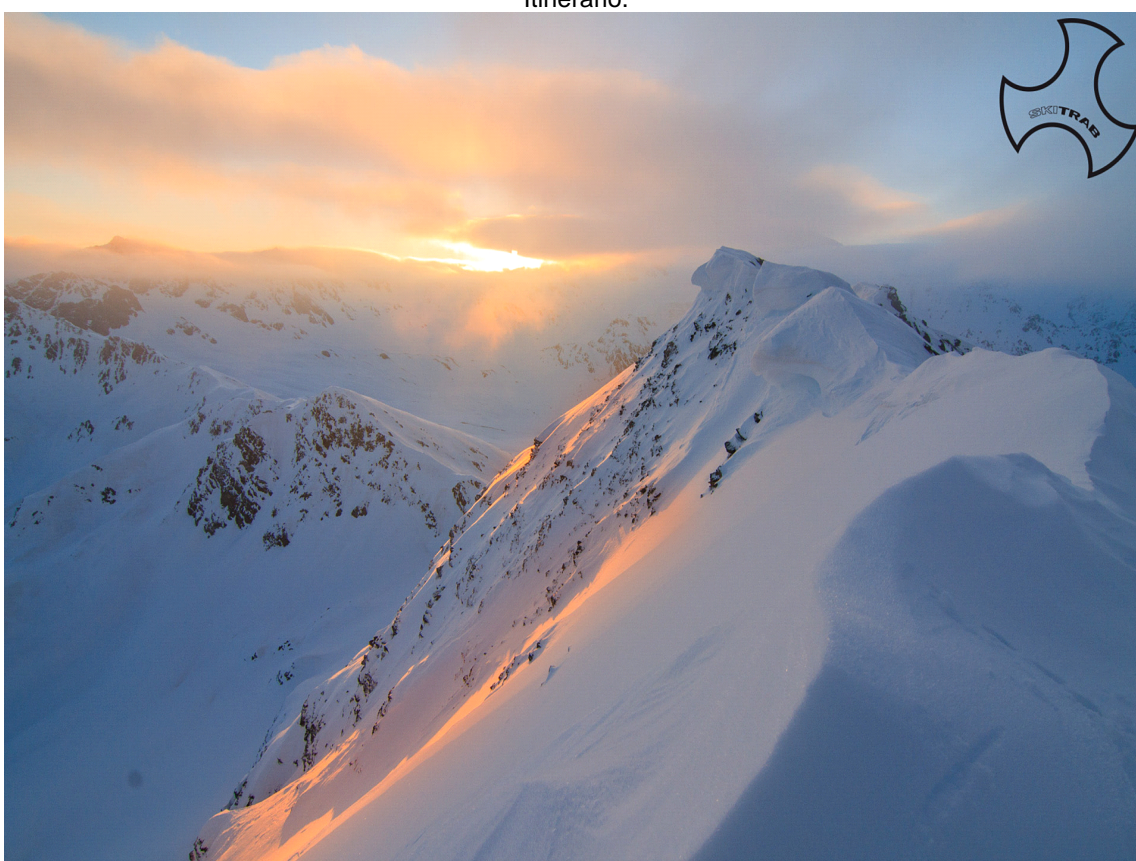
## DATI TECNICI

Lunghezza	— 4,419 Km	Tecnica	★★★★★
Durata	🕒 2:00 - 3:00 h	Condizione	★★★★★
Dislivello in salita	⤴ 1055 m	Fatica	★★★★★
Dislivello in discesa	⤵ 4 m		
Pendenza massima in salita	📐 49%		
Pendenza massima in discesa	📐 3%		
Quota massima e minima	📏 3234 m 2216 m		
Periodo di percorrenza	📅 Dicembre - Aprile		

## FOTO GALLERY



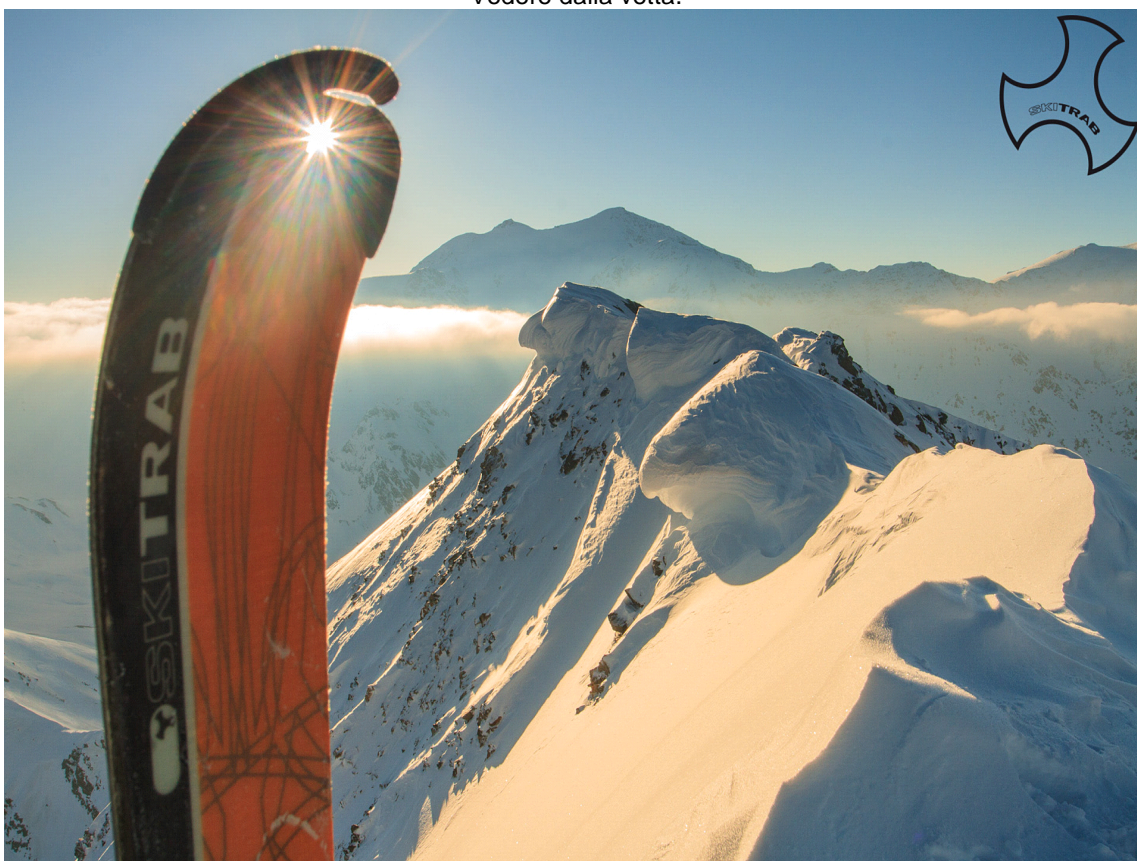
Itinerario.



La vetta.



Vedere dalla vetta.



Colori di vetta.



In cima.

*Il presente servizio ha esclusivamente finalità informativa. [www.valtellinaoutdoor.it](http://www.valtellinaoutdoor.it) non assume alcuna responsabilità per eventuali danni legati alle attività escursionistiche ed allo stato dei percorsi. Si consiglia di consultare il Bollettino Meteo e Neve prima di ogni escursione.*