




Sunny Valley - Malga dell'Alpe

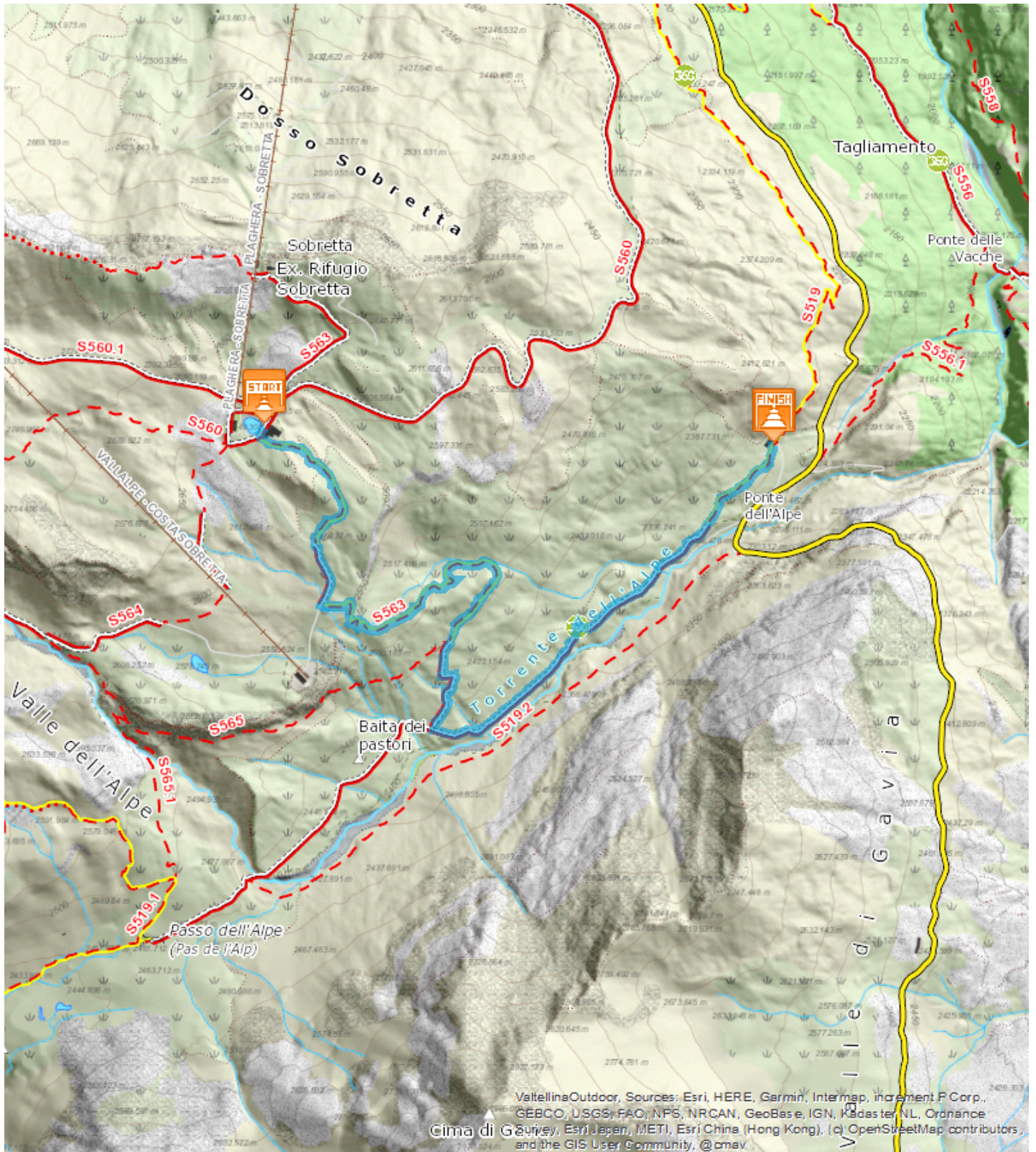
Facile 

 3,222 Km

 00:57 h

 1 m

 344 m



DESCRIZIONE

Passeggiata per tutta la famiglia dal rifugio Sunny Valley alla Malga.
Piacevole discesa dal Sunny Valley alla Malga.



Bei panorami sulla vallata e sulla strada del Passo Gavia verso il Tresero.

Partenza:Rifugio Sunny Valley

Arrivo:Malga Dell'Alpe

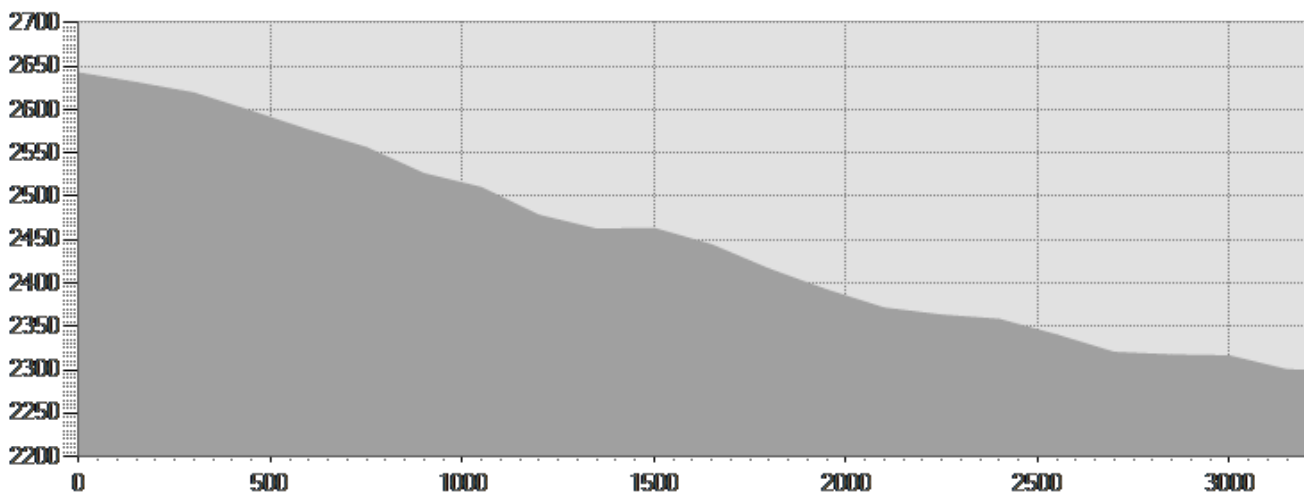
Attrezzatura necessaria:Trekking con scarponcini.

Descrizione difficoltà:Passeggiata in discesa.

Parcheggio:Cabinovia

Mapa:nr 6

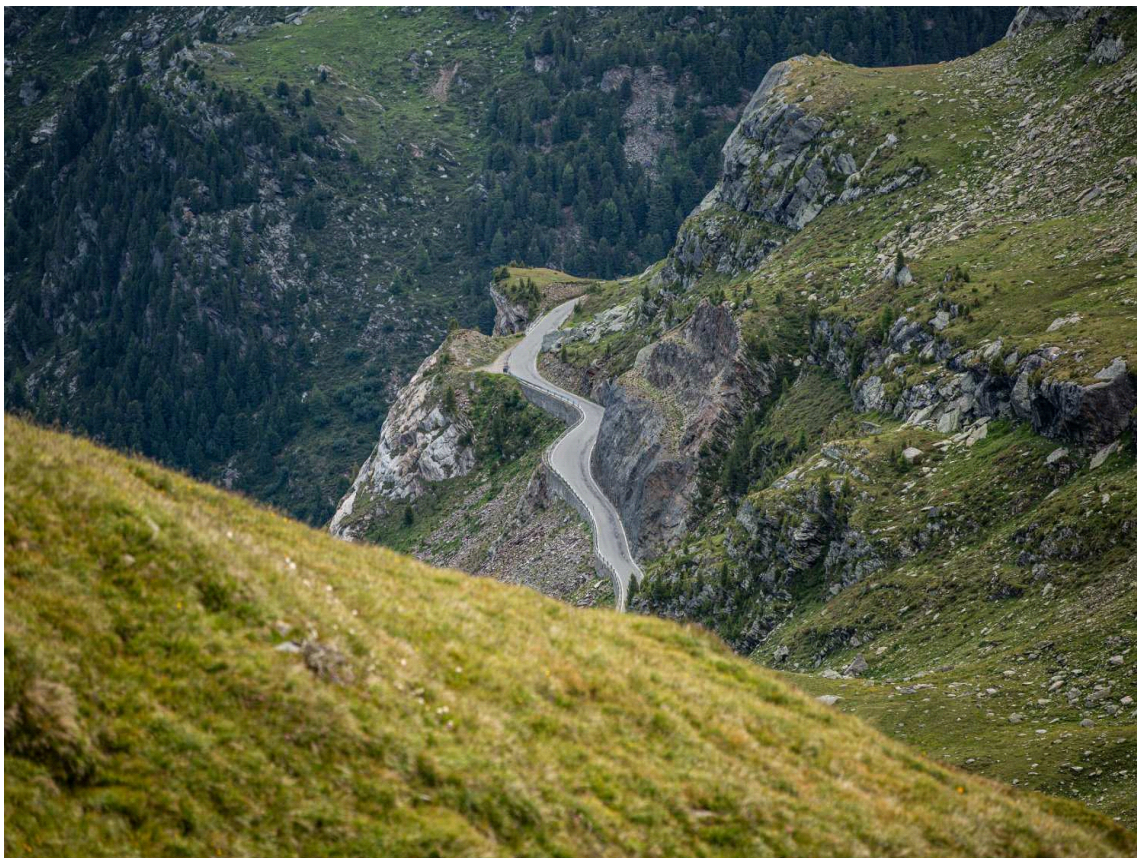
Autore:Proloco Valfurva



DATI TECNICI

Lunghezza	— 3,222 Km	Tecnica	★★★★★
Durata	🕒 00:57 h	Condizione	★★★★★
Dislivello in salita	📈 1 m	Fatica	★★★★★
Dislivello in discesa	📉 344 m	Fondo naturale	100%
Pendenza massima in salita	📈 1%	Fondo asfalto	0%
Pendenza massima in discesa	📉 21%	Selciato o lastricato	0%
Quota massima e minima	🏔️ 2632 m	Sentiero attrezzato	0%
	2299 m	Ghiaione	0%
Periodo di percorrenza	Giugno - Settembre	Altro tipo di fondo	0%
		Dati non disponibili	0%

FOTO GALLERY



Strada del Gavia



Valle dell'Alpe

Il presente servizio ha esclusivamente finalità informativa. www.valtellinaoutdoor.it non assume alcuna responsabilità per eventuali danni legati alle attività escursionistiche ed allo stato dei percorsi. Si consiglia di consultare il Bollettino Meteo prima di ogni escursione.