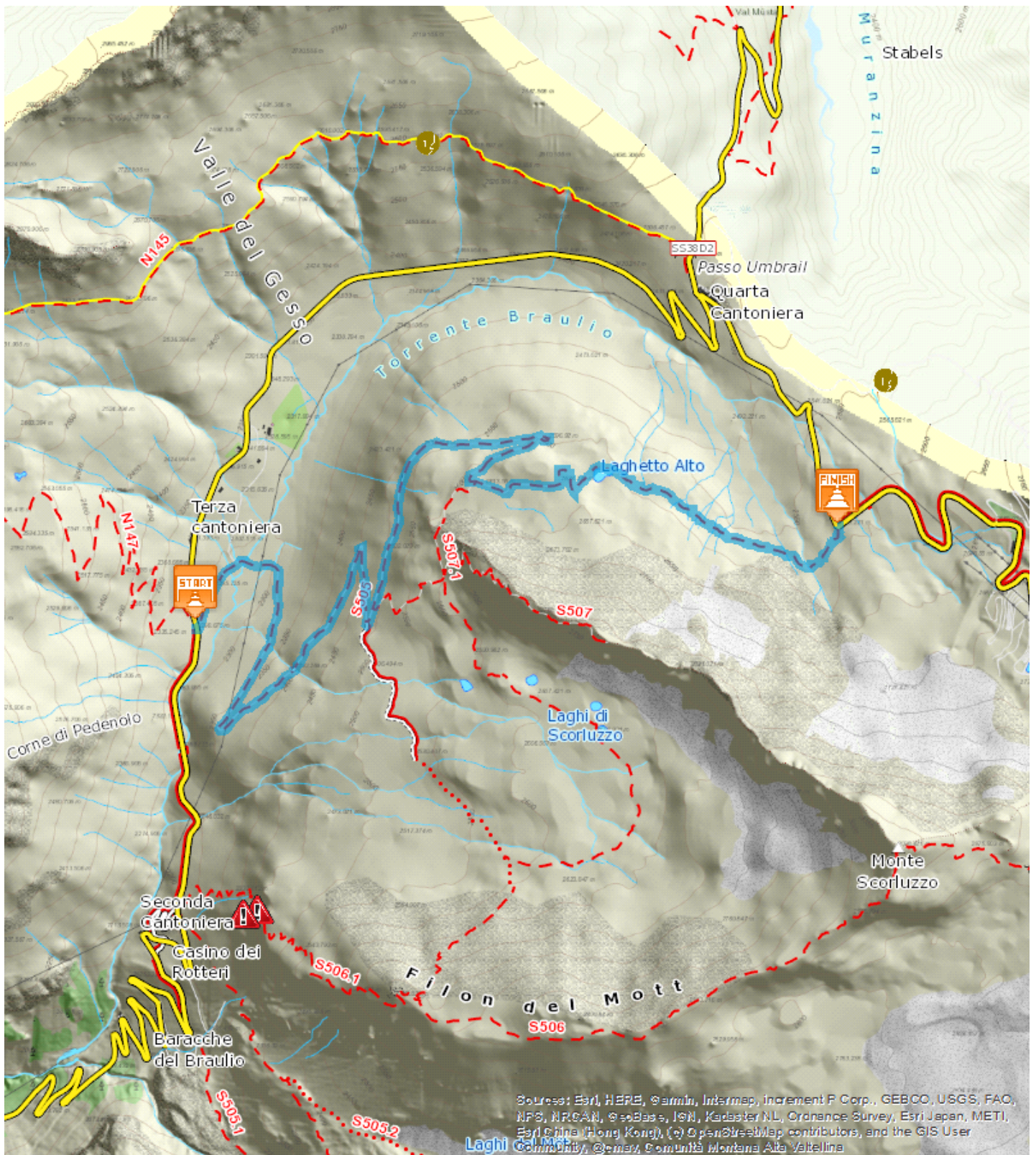


5,523 Km

01:47 h

361 m

75 m



DESCRIZIONE

Il percorso si sviluppa su strade e sentieri militari risalenti alla Prima Guerra Mondiale, e raggiunge trincee e fortificazioni approntate dall'esercito Italiano dopo che gli Austriaci avevano occupato la vetta dello Scorzuzzo nel giugno 1915.



L'ambiente attraversato e' di alta quota, caratterizzato da praterie alpine, e per un tratto il percorso coincide con il Sentiero del cambiamento climatico, dedicato agli effetti del riscaldamento globale sugli ambienti periglaciali. In localita' Rese Basse numerosi sono i resti delle fortificazioni militari ed e' presente una postazione per cannoni in galleria; da qui si scende seguendo una strada militare ancora ben conservata sino in proximita' della Terza Cantoniera, di nuovo sulla strada dello Stelvio. L'itinerario puo' essere affrontato nelle due direzioni, ma la partenza nei pressi del tornante di quota 2588 della strada dello Stelvio, ove vi sono degli spiazzati per il parcheggio di alcune auto, consente di percorrerlo quasi interamente in discesa.

Note per escursione con Joelette ENTI E RIFERIMENTI LOCALI: Bormio Turismo <https://www.bormio.eu> ESPOSIZIONE, PERICOLI: Percorso in alta quota e quindi privo di ombreggiatura. RIENTRO: Sullo stesso percorso dell'andata, oppure, organizzando un trasporto, scendendo lungo la strada fino al parcheggio alla Terza Cantoniera. RIFUGIO, RISTORO, APPOGGIO: nessuno.

Partenza: Terza Cantoniera

Arrivo:

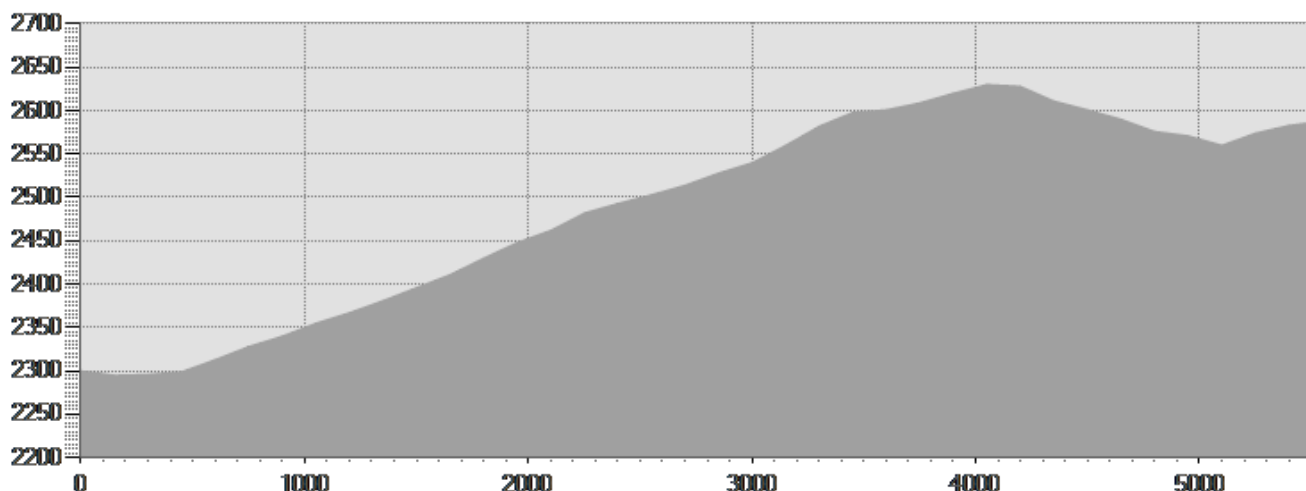
Attrezzatura necessaria: JOELETTE

Descrizione difficoltà:

Parcheggio:

Mappa:

Autore:



DATI TECNICI

Lunghezza	— 5,523 Km	Tecnica	---
Durata	🕒 01:47 h	Condizione	---
Dislivello in salita	📈 361 m	Fatica	---
Dislivello in discesa	📉 75 m	Fondo naturale	99%
Pendenza massima in salita	📈 15%	Fondo asfalto	1%
Pendenza massima in discesa	📉 11%	Selciato o lastricato	0%
Quota massima e minima	📊 2630 m	Sentiero attrezzato	0%
	📊 2296 m	Ghiaione	0%
Percorribilità bike	1%	Altro tipo di fondo	0%
Periodo di percorrenza	Giugno - Settembre	Dati non disponibili	0%

Il presente servizio ha esclusivamente finalità informativa. www.valtellinaoutdoor.it non assume alcuna responsabilità per eventuali danni legati alle attività escursionistiche ed allo stato dei percorsi. Si consiglia di consultare il Bollettino Meteo prima di ogni escursione.