



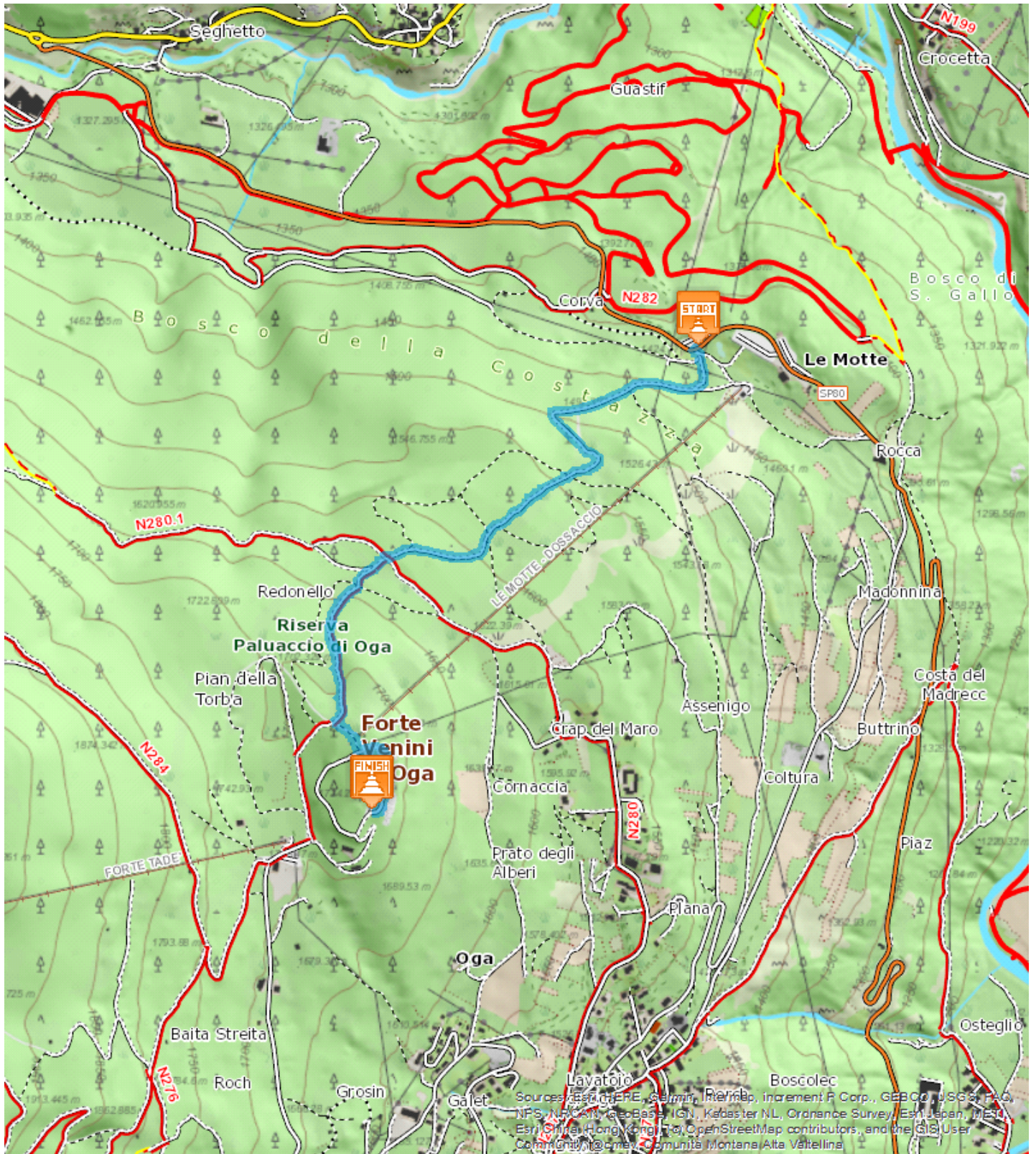
Laghetto delle Motte - Forte di Oga

1,855 Km

00:58 h

320 m

0 m



DESCRIZIONE



Partenza:Laghetto delle Motte

Arrivo:Forte di Oga

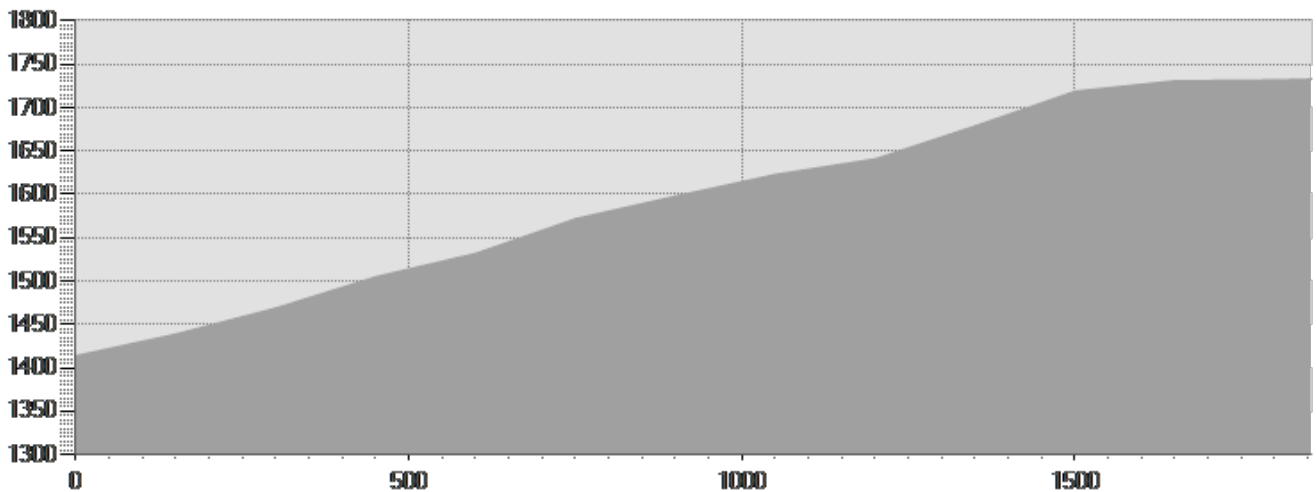
Attrezzatura necessaria:

Descrizione difficoltà:

Parcheggio:Le Motte

Mappa:

Autore:



DATI TECNICI

Lunghezza	— 1,855 Km	Tecnica	---
Durata	🕒 00:58 h	Condizione	---
Dislivello in salita	📈 320 m	Fatica	---
Dislivello in discesa	📉 0 m	Fondo naturale	89%
Pendenza massima in salita	📈 27%	Fondo asfalto	11%
Pendenza massima in discesa	📉 0%	Selciato o lastricato	0%
Quota massima e minima	📊 1734 m	Sentiero attrezzato	0%
	1440 m	Ghiaione	0%
Percorribilità bike	82%	Altro tipo di fondo	0%
Periodo di percorrenza	Giugno - Ottobre	Dati non disponibili	0%

Il presente servizio ha esclusivamente finalità informativa. www.valtellinaoutdoor.it non assume alcuna responsabilità per eventuali danni legati alle attività escursionistiche ed allo stato dei percorsi. Si consiglia di consultare il Bollettino Meteo prima di ogni escursione.