




Santa Caterina - Localita' Speluga - Linanza - Ceisa - Bacero - Monich - Ables

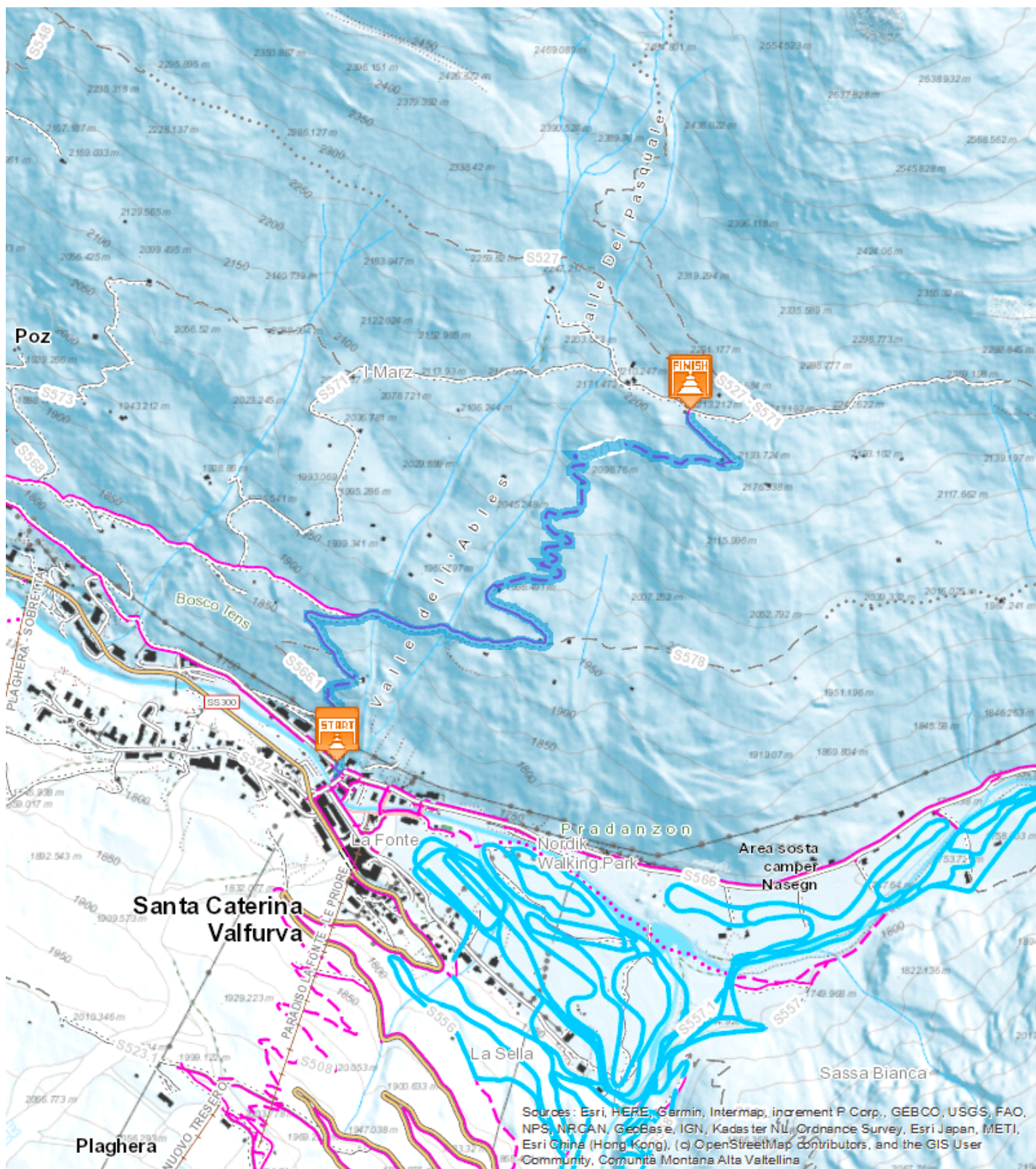
Medio 

 2,675 Km

 01:42 h

 479 m

 0 m



DESCRIZIONE



Il sentiero sale subito appena lasciata la piazzetta del paese sul lato destro dell'ufficio informazioni. Il tracciato ripercorre una vecchia mulattiera usata dagli alpini durante la prima guerra mondiale '15'18. In poco tempo ci si trova ad osservare dall'alto il centro di Santa Caterina. Dopo aver superato loc. Speluga, all'incrocio, si prosegue verso destra raggiungendo loc. Linanza e loc. Ceisa. Superare l'incrocio e continuare verso sinistra. In progressiva salita, si raggiungono loc. Bacero, Monich ed Ables basso. Con un ultimo strappo in salita, si giunge in loc. Ables. Bellissimo colpo d'occhio sulla ski area di Santa Caterina e sul gruppo montuoso del Sobretta e Cevedale.

Percorso esposto a sud, particolarmente indicato in giornate fredde ma ben soleggiate. Attenzione ai pezzi ghiacciati soprattutto tra fine FebbraioMarzo.

Partenza:Santa Caterina Valfurva

Arrivo:Ables

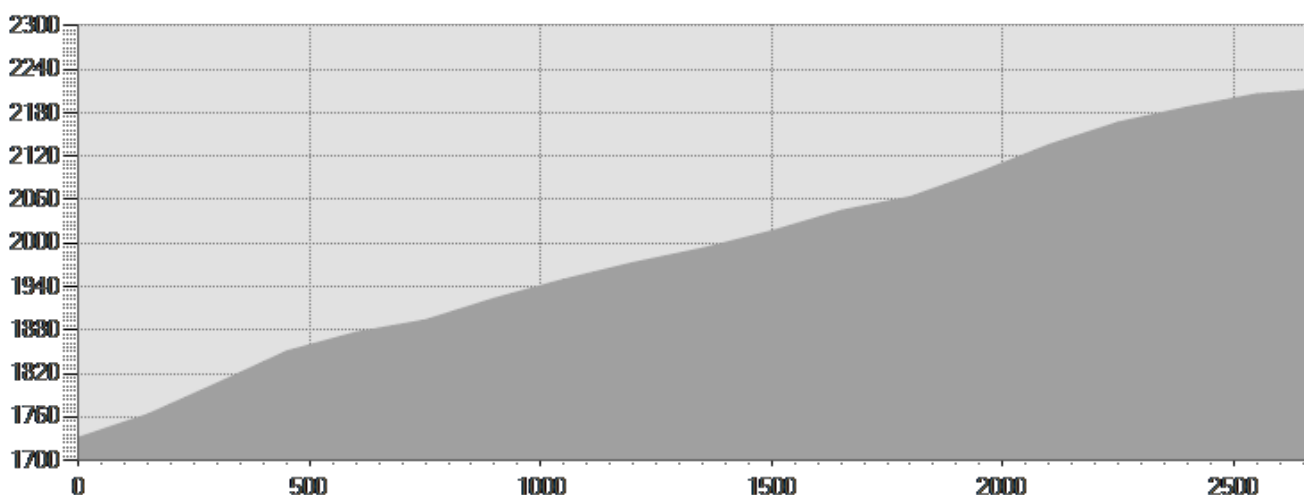
Attrezzatura necessaria:

Descrizione difficoltà:

Parcheggio:

Mappa:

Autore:



DATI TECNICI

Lunghezza	— 2,675 Km	Tecnica	★★★★☆
Durata	🕒 01:42 h	Condizione	★★★★☆
Dislivello in salita	📈 479 m	Fatica	★★★★☆
Dislivello in discesa	📉 0 m		
Pendenza massima in salita	📈 29%		
Pendenza massima in discesa	📉 0%		
Quota massima e minima	📊 2212 m 1765 m		
Periodo di percorrenza	📅 Dicembre - Aprile		

Il presente servizio ha esclusivamente finalità informativa. www.valtellinaoutdoor.it non assume alcuna responsabilità per eventuali danni legati alle attività escursionistiche ed allo stato dei percorsi. Si consiglia di consultare il Bollettino Meteo e Neve prima di ogni escursione.