



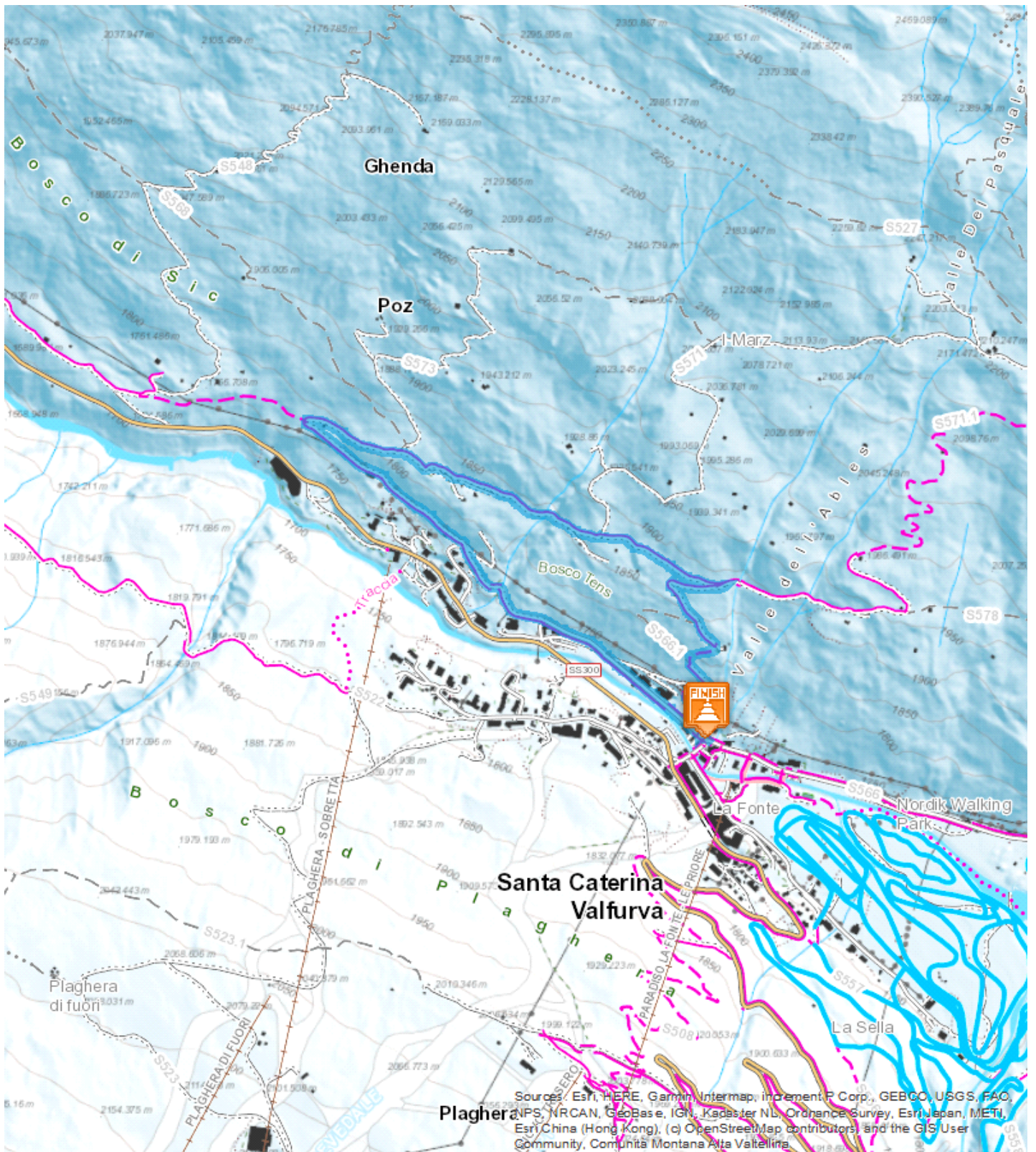
Santa Caterina - Sell - Tovo - Santa Caterina

3,014 Km

1:00 - 2:00 h

155 m

155 m



# DESCRIZIONE



Partendo dalla piazzetta del paese verso Bormio, dopo 100 mt. si svolta verso destra, un cartello indica la passeggiata delle Cappellette, il sentiero sale dolcemente fino ad incontrare su un tornante una piccola cappella votiva. Una breve salita porta prima alle baite di Sell e poi alle baite di Tov (mt.1.876) dove si puo' ammirare un vecchio crocifisso intagliato a mano. Da qui si possono osservare delle vecchie baite, il Pizzo Tresero e il versante opposto con i relativi impianti di risalita con la prestigiosa pista da sci "Deborah Compagnoni". Il sentiero prosegue verso destra e dopo un tratto pianeggiante ridiscende verso il paese inoltrandosi nel bosco e riportandoci proprio sulla piazzetta di S. Caterina. Si consiglia nella discesa di fare attenzione ad alcuni brevi tratti che potrebbero essere ghiacciati.

**Partenza:** Santa Caterina Valfurva

**Arrivo:** Santa Caterina Valfurva

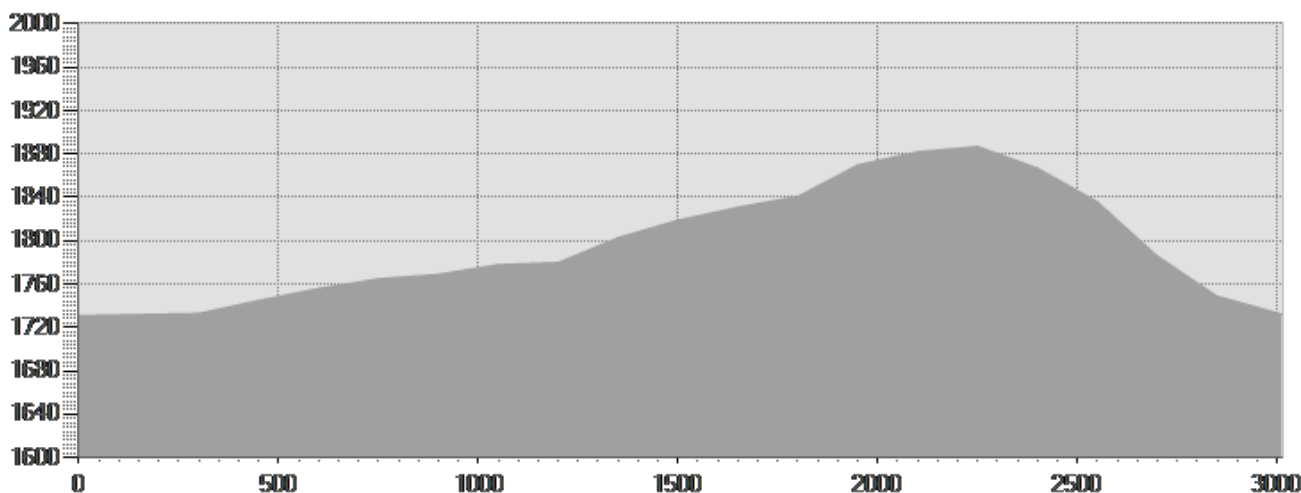
**Attrezzatura necessaria:**

**Descrizione difficoltà:**


**Parcheggio:**

**Mappa:**

**Autore:**



## DATI TECNICI

Lunghezza	— 3,014 Km	Tecnica	★★★★★
Durata	🕒 1:00 - 2:00 h	Condizione	★★★★★
Dislivello in salita	⤴️ 155 m	Fatica	★★★★★
Dislivello in discesa	⤵️ 155 m		
Pendenza massima in salita	📐 19%		
Pendenza massima in discesa	📐 33%		
Quota massima e minima	 1887 m 1732 m		
Periodo di percorrenza	📅 Dicembre - Aprile		

*Il presente servizio ha esclusivamente finalità informativa. [www.valtellinaoutdoor.it](http://www.valtellinaoutdoor.it) non assume alcuna responsabilità per eventuali danni legati alle attività escursionistiche ed allo stato dei percorsi. Si consiglia di consultare il Bollettino Meteo e Neve prima di ogni escursione.*