



Niblogo - Alpe Ardof - Val Zebbru' - Baita del Pastore - Rifugio V Alpini

Medio 

— 12,59 Km

 05:02 h

 1301 m

 27 m



## DESCRIZIONE



Dal parcheggio di Niblogo a Madonna dei Monti si imbecca la strada carrabile S529. Si percorre tutta la Val Zebbru' e si raggiungono le Baite di Campo e la Baita del Pastore. Dalla Baita del Pastore si prosegue verso monte lungo il sent. S516, ripido, che si innalza a tornanti fino a quota 2500 m s.l.m. dove si possono ammirare la Cima Trafoi e il Gran Zebbru'. Di fronte, verso nord, da notare la pala rocciosa di calcare del Sasso Rotondo con i passi dei Volontari e dei Camosci, importanti transiti verso il Passo Stelvio durante la Grande Guerra. Raggiunta la partenza dell'ex teleferica del Rifugio V Alpini, si continua lungo il sent. S516, dove una salita regolare tra bianche pietraie e morene, si snoda a tornanti in una conca circondata da caratteristiche torri di aspetto quasi dolomitico. Un ultimo traverso porta al Rifugio Quinto Alpini. Prestando attenzione e' possibile vedere qualche esemplare di camoscio al pascolo.

Il camoscio Vive in ambienti montani, in genere compresi tra i 1500 e i 2500 m di quota, e si nutre prevalentemente di piante erbacee, in particolare graminacee e leguminose. Nel territorio del Parco Nazionale dello Stelvio ne sono stati stimati oltre 5.700 individui.

**Partenza:**Niblogo

**Arrivo:**Rifugio V Alpini

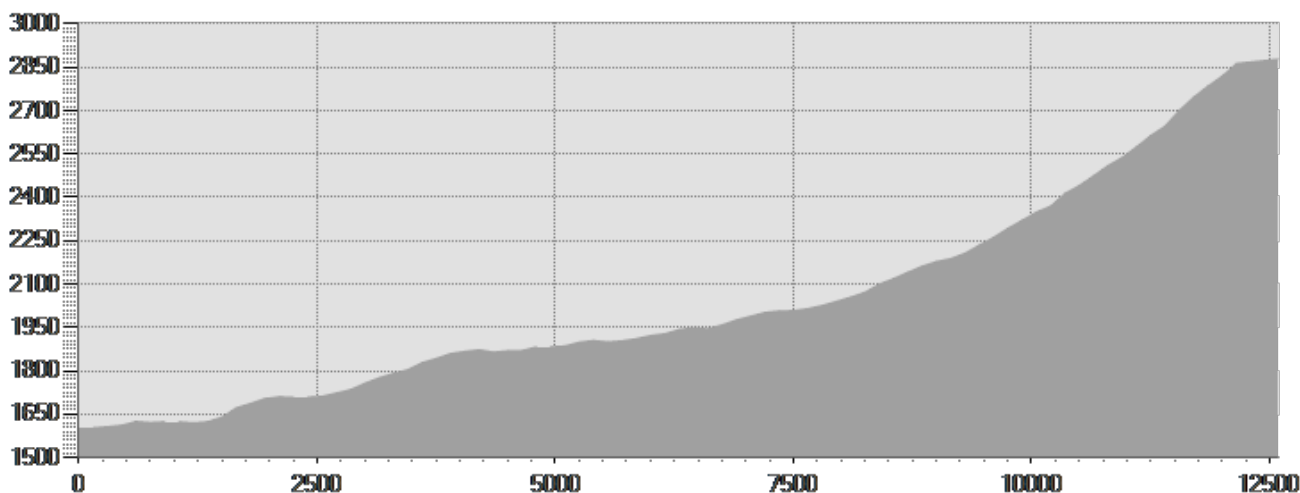
**Attrezzatura necessaria:**

**Descrizione difficoltà:**

**Parcheggio:**

**Mappa:**Bike and Trekking Map Alta Valtellina n° 6

**Autore:**



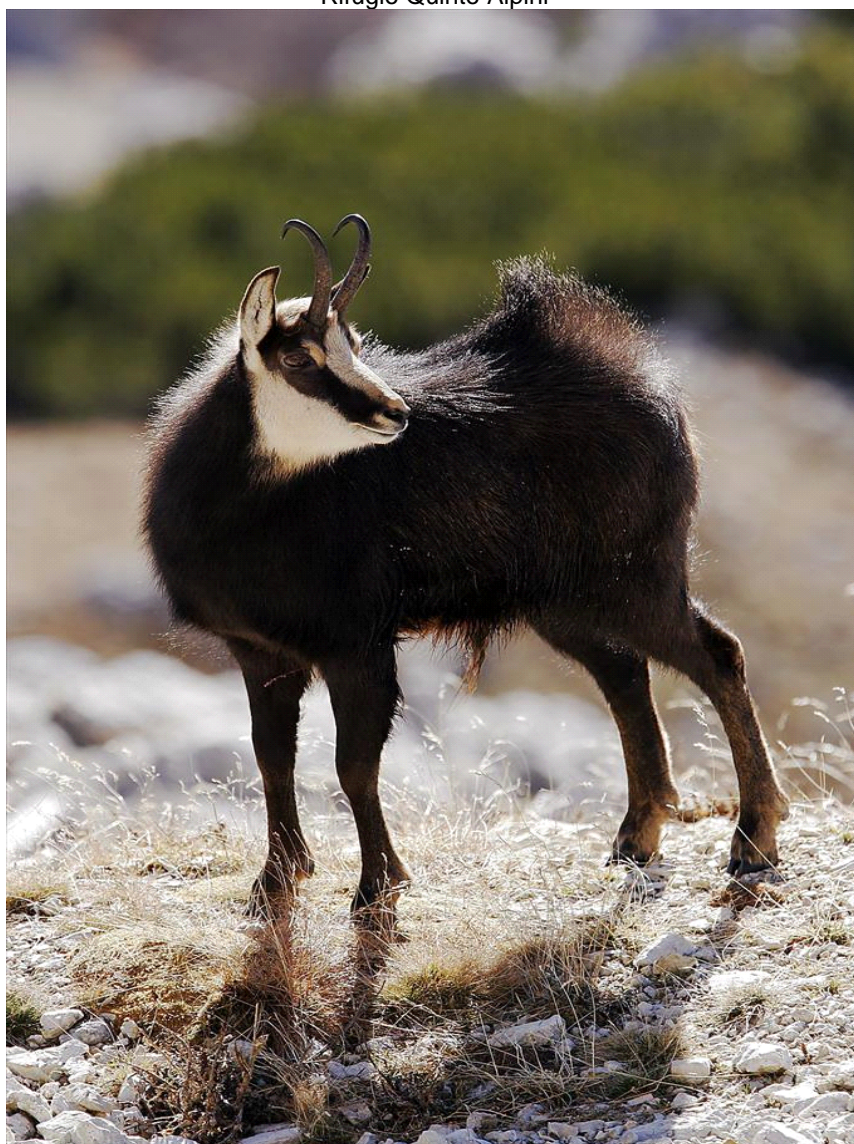
## DATI TECNICI

Lunghezza	— 12,59 Km	Tecnica	★★★★★
Durata	🕒 05:02 h	Condizione	★★★★★
Dislivello in salita	📈 1301 m	Fatica	★★★★☆
Dislivello in discesa	📉 27 m	Fondo naturale	99%
Pendenza massima in salita	📏 37%	Fondo asfalto	1%
Pendenza massima in discesa	📏 5%	Selciato o lastricato	0%
Quota massima e minima	🏔️ 2878 m	Sentiero attrezzato	0%
	1603 m	Ghiaione	0%
Periodo di percorrenza	Giugno - Settembre	Altro tipo di fondo	0%
		Dati non disponibili	0%

## FOTO GALLERY



Rifugio Quinto Alpini



Il camoscio

*per eventuali danni legati alle attività escursionistiche ed allo stato dei percorsi. Si consiglia di consultare il Bollettino Meteo prima di ogni escursione.*