



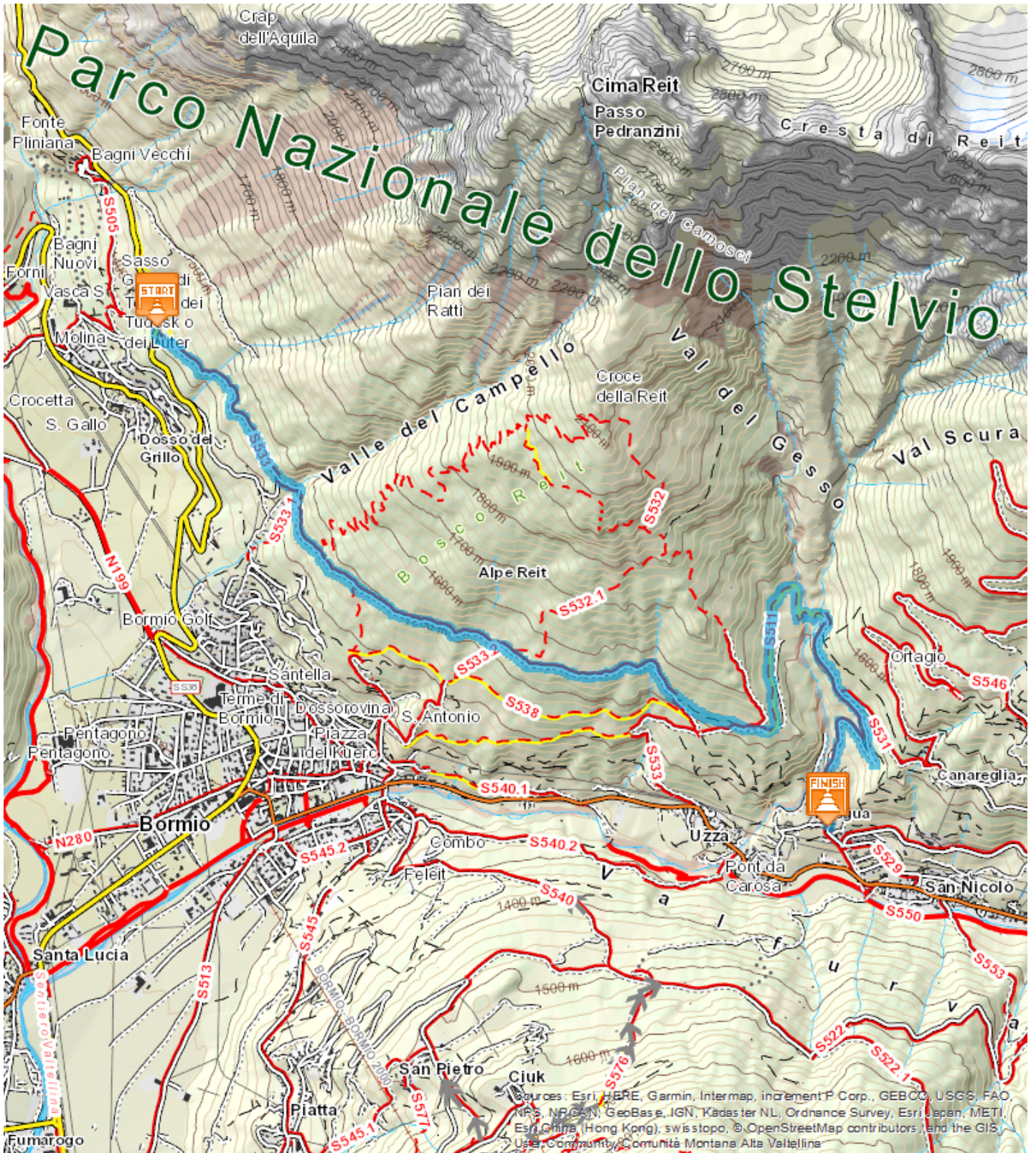
Pravasivo - Ca' Bianca - Giardin - Teregua

6,582 Km

1:00 - 2:00 h

251 m

296 m



# DESCRIZIONE



Il percorso si snoda in un bel bosco di larici da cui l'etimologia del monte Lareit, lariceto. Lasciata l'automobile in localita' Pravasivo, lungo la strada statale dello Stelvio, un km prima dei Bagni Vecchi di Bormio, si prende il sent. S533. E' un percorso caratterizzato da brevi saliscendi e lungo tutto il cammino sono offerte numerose deviazioni che consentono sia di tornare in paese che di proseguire verso diverse mete. Il sentiero attraversa orizzontalmente il monte Reit e conduce sino alla Casina Bassa, luogo di monticazione primaverile di bovini da latte. Da qui si continua sul sent. S511 e poi sul S531 fino ad arrivare in localita' Teregua a Valfurva. Per il rientro e' possibile accedere ai servizi di trasporto pubblico.

Larice comune Albero di prima grandezza, alto sino a 3540 metri, molto longevo e di rapido accrescimento. Il tronco e' unico e quasi sempre perfettamente dritto; la corteccia, fessurata da numerose screpolature verticali, all'interno e' di colore rosso. Ha aghi finissimi che cadono in autunno.

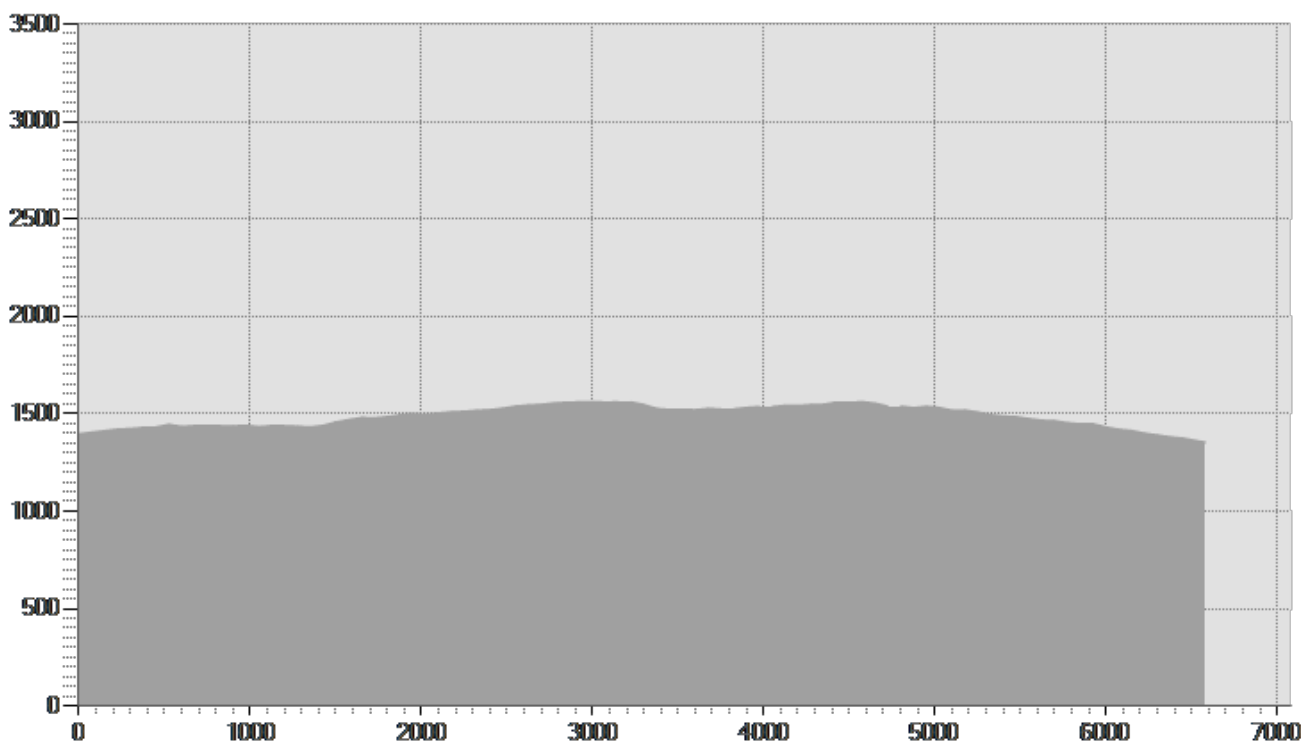
**Partenza:**Pravasivo

**Arrivo:**Pravasivo

**Attrezzatura necessaria:**

**Descrizione difficoltà:**

**Autore:**



## DATI TECNICI

|                             |                 |                       |       |
|-----------------------------|-----------------|-----------------------|-------|
| Lunghezza                   | — 6,582 Km      | Tecnica               | ☆☆☆☆☆ |
| Durata                      | 🕒 1:00 - 2:00 h | Condizione            | ☆☆☆☆☆ |
| Dislivello in salita        | 📈 251 m         | Fatica                | ☆☆☆☆☆ |
| Dislivello in discesa       | 📉 296 m         | Fondo naturale        | 96%   |
| Pendenza massima in salita  | 📈 23%           | Fondo asfalto         | 4%    |
| Pendenza massima in discesa | 📉 15%           | Selciato o lastricato | 0%    |
| Quota massima e minima      | 📊 1562 m        | Sentiero attrezzato   | 0%    |
|                             | 1353 m          | Ghiaione              | 0%    |
| Percorribilità bike         | 100%            | Altro tipo di fondo   | 0%    |

## FOTO GALLERY





*Il presente servizio ha esclusivamente finalità informativa. [www.valtellinaoutdoor.it](http://www.valtellinaoutdoor.it) non assume alcuna responsabilità per eventuali danni legati alle attività escursionistiche ed allo stato dei percorsi. Si consiglia di consultare il Bollettino Meteo prima di ogni escursione.*