



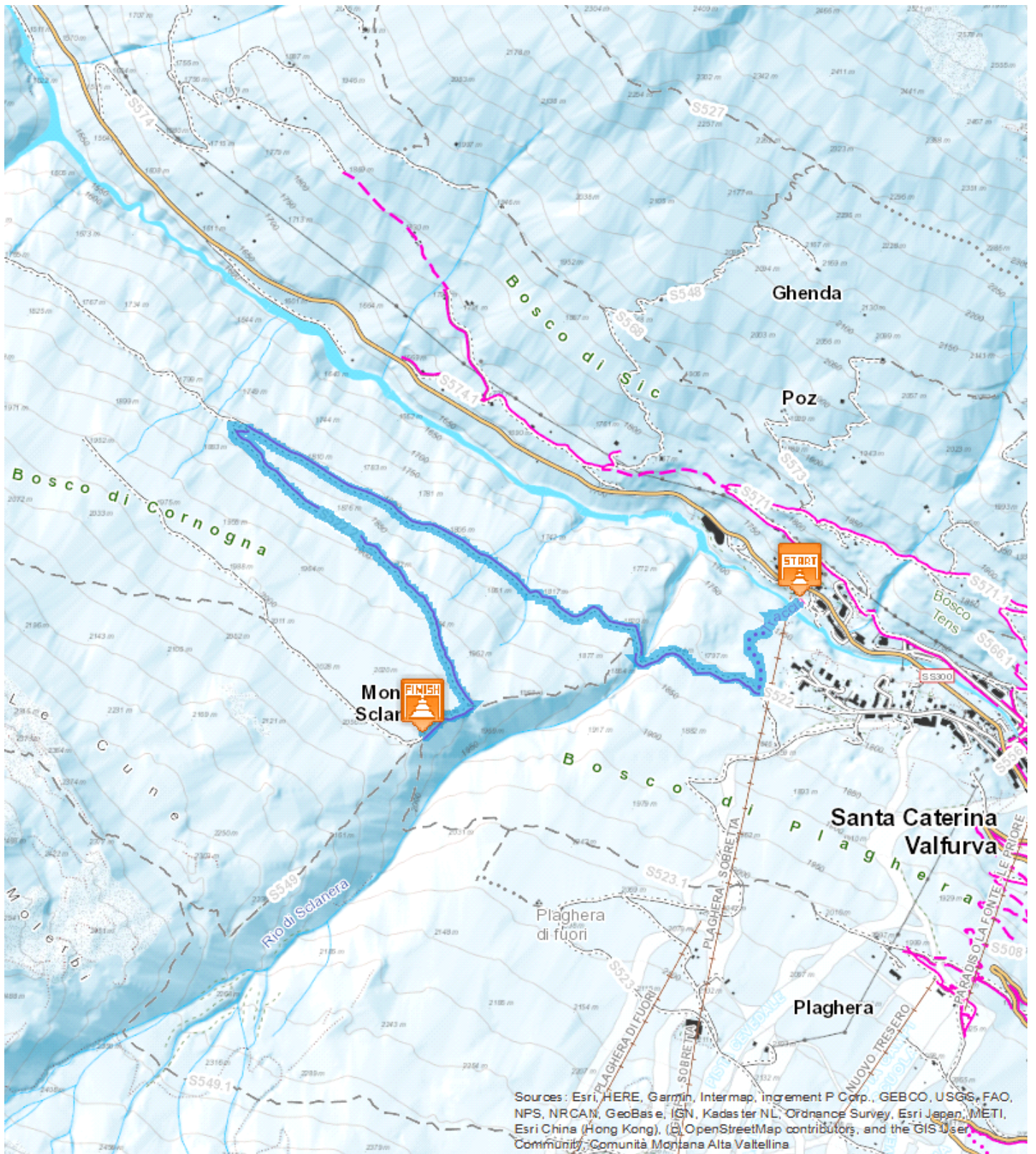
Santa Caterina - Monti di Sclanera

3,766 Km

1:00 - 2:00 h

336 m

17 m



# DESCRIZIONE



Dalla partenza della cabinovia S. Caterina - Plaghera, si cammina in salita nel bosco costeggiando la pista di sci "Deborah Compagnoni" sul lato sinistro. All'incrocio con la strada di Curnogna, nei pressi del Ponte dei Sospiri, si prosegue in piano verso destra per circa un chilometro abbondante fino ad incrociare sulla sinistra la deviazione per le Baite di Sclanera. Il tratto di strada sale con intervalli di piano. Ultimo tratto si fa piu' ripido e la vegetazione piu' rada fino a raggiungere il piano e le Baite.

**Partenza:** Santa Caterina

**Arrivo:** Monti di Sclanera

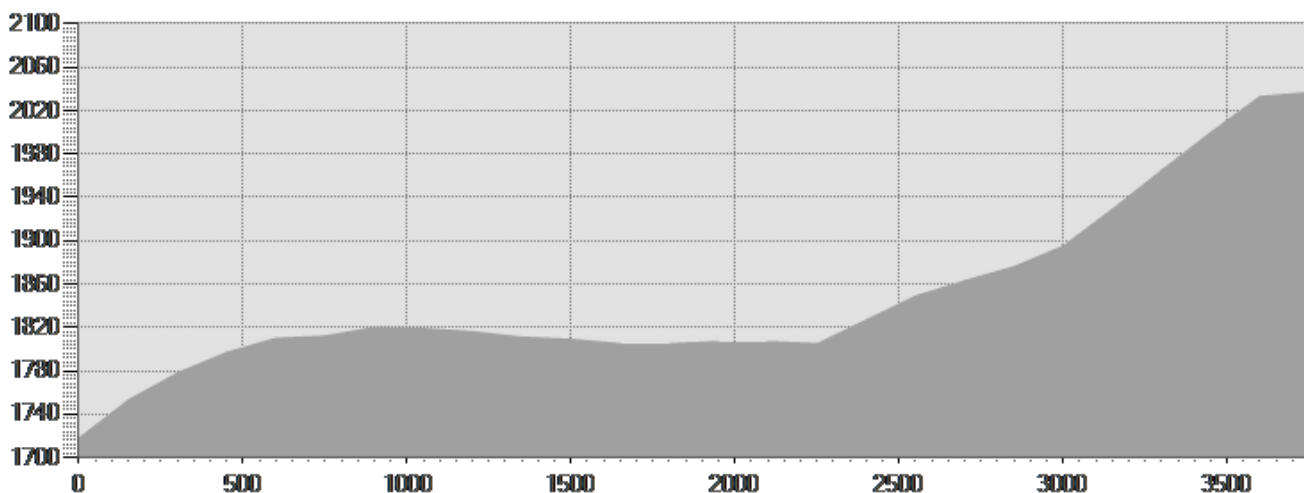
**Attrezzatura necessaria:**

**Descrizione difficoltà:**


**Parcheggio:** Santa Caterina

**Mapa:**

**Autore:**



## DATI TECNICI

|                             |  |            |       |
|-----------------------------|--|------------|-------|
| Lunghezza                   | — 3,766 Km   | Tecnica    | ★★★★★ |
| Durata                      | 🕒 1:00 - 2:00 h  | Condizione | ★★★★★ |
| Dislivello in salita        | 📈 336 m  | Fatica     | ★★★★★ |
| Dislivello in discesa       | 📉 17 m   |            |       |
| Pendenza massima in salita  | 📈 24%  |            |       |
| Pendenza massima in discesa | 📉 3%   |            |       |
| Quota massima e minima      |  2038 m<br>1754 m |            |       |
| Periodo di percorrenza      | Dicembre -<br>Aprile   |            |       |

*Il presente servizio ha esclusivamente finalità informativa. [www.valtellinaoutdoor.it](http://www.valtellinaoutdoor.it) non assume alcuna responsabilità per eventuali danni legati alle attività escursionistiche ed allo stato dei percorsi. Si consiglia di consultare il Bollettino Meteo e Neve prima di ogni escursione.*