



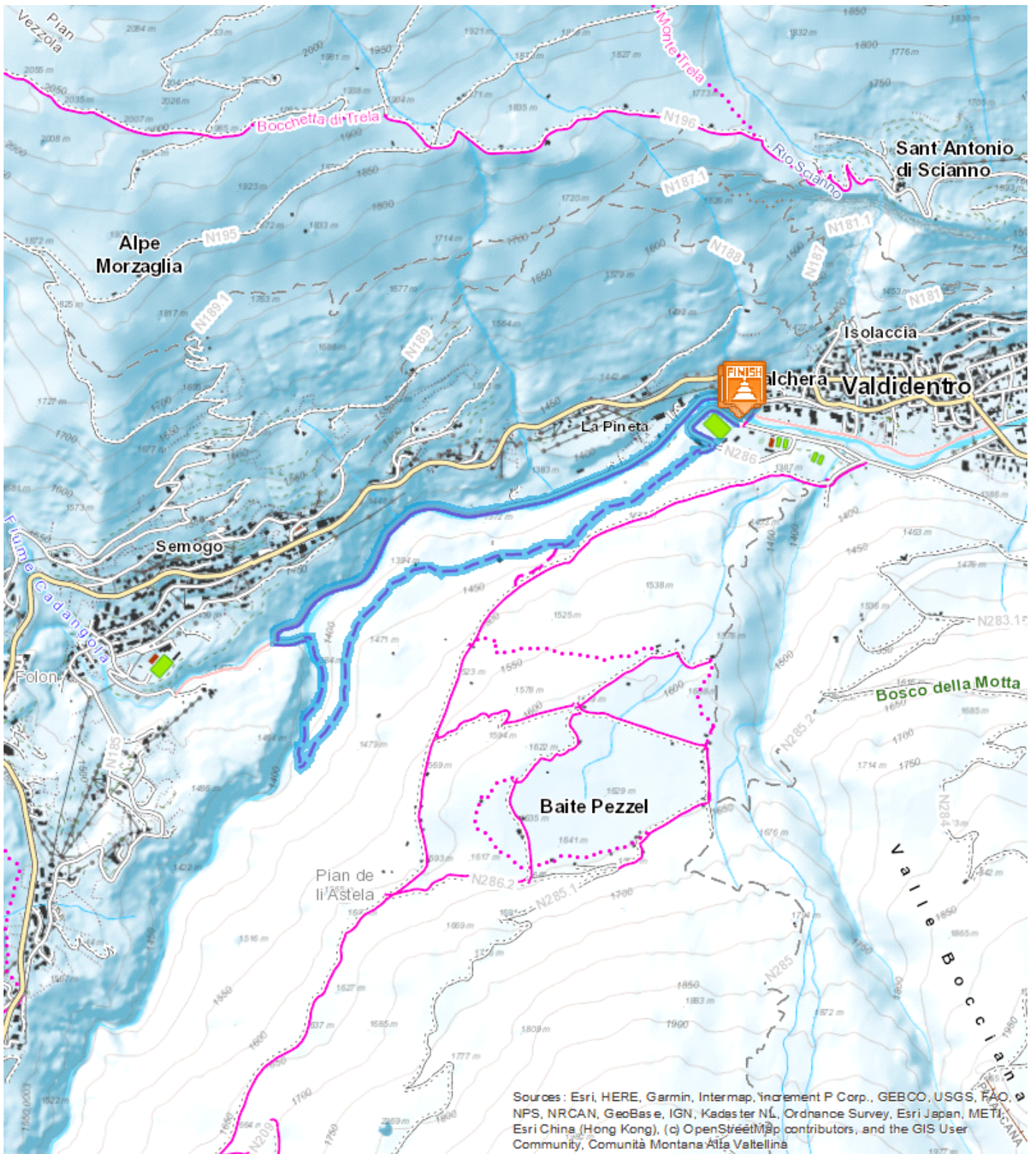
Isolaccia - Pezzel - Isolaccia

3,731 Km

01:13 h

86 m

89 m



Sources : Esri, HERE, Garmin, Intermap, Increment P Corp., GEBCO, USGS, FAO, NPS, NRCAN, GeoBase, IGN, Kadaster NL, Ordnance Survey, Esri Japan, METI, Esri China (Hong Kong), (c) OpenStreetMap contributors, and the GIS User Community, Comunità Montana Alta Valtellina

DESCRIZIONE



Tracciato quasi completamente pianeggiante che percorre le due sponde del torrente Viola. Particolarmente adatto ai bambini. In corrispondenza del campo sportivo di Isolaccia, sono presenti bar e ampio parcheggio.

Partenza: Isolaccia

Arrivo: Isolaccia

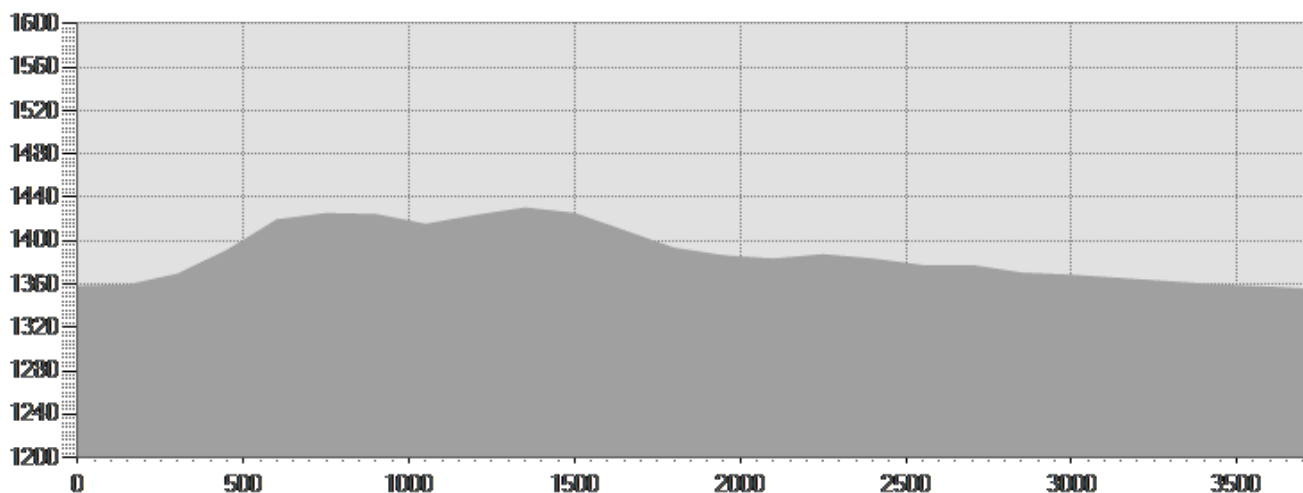
Attrezzatura necessaria:

Descrizione difficoltà:

Parcheggio: Isolaccia

Mappa:

Autore:



DATI TECNICI

Lunghezza	— 3,731 Km	Tecnica	★★★★★
Durata	🕒 01:13 h	Condizione	★★★★★
Dislivello in salita	⤴ 86 m	Fatica	★★★★★
Dislivello in discesa	⤵ 89 m		
Pendenza massima in salita	🏔 19%		
Pendenza massima in discesa	🏔 11%		
Quota massima e minima	 1430 m 1356 m		
Periodo di percorrenza	Dicembre - Aprile		

Il presente servizio ha esclusivamente finalità informativa. www.valtellinaoutdoor.it non assume alcuna responsabilità per eventuali danni legati alle attività escursionistiche ed allo stato dei percorsi. Si consiglia di consultare il Bollettino Meteo e Neve prima di ogni escursione.