



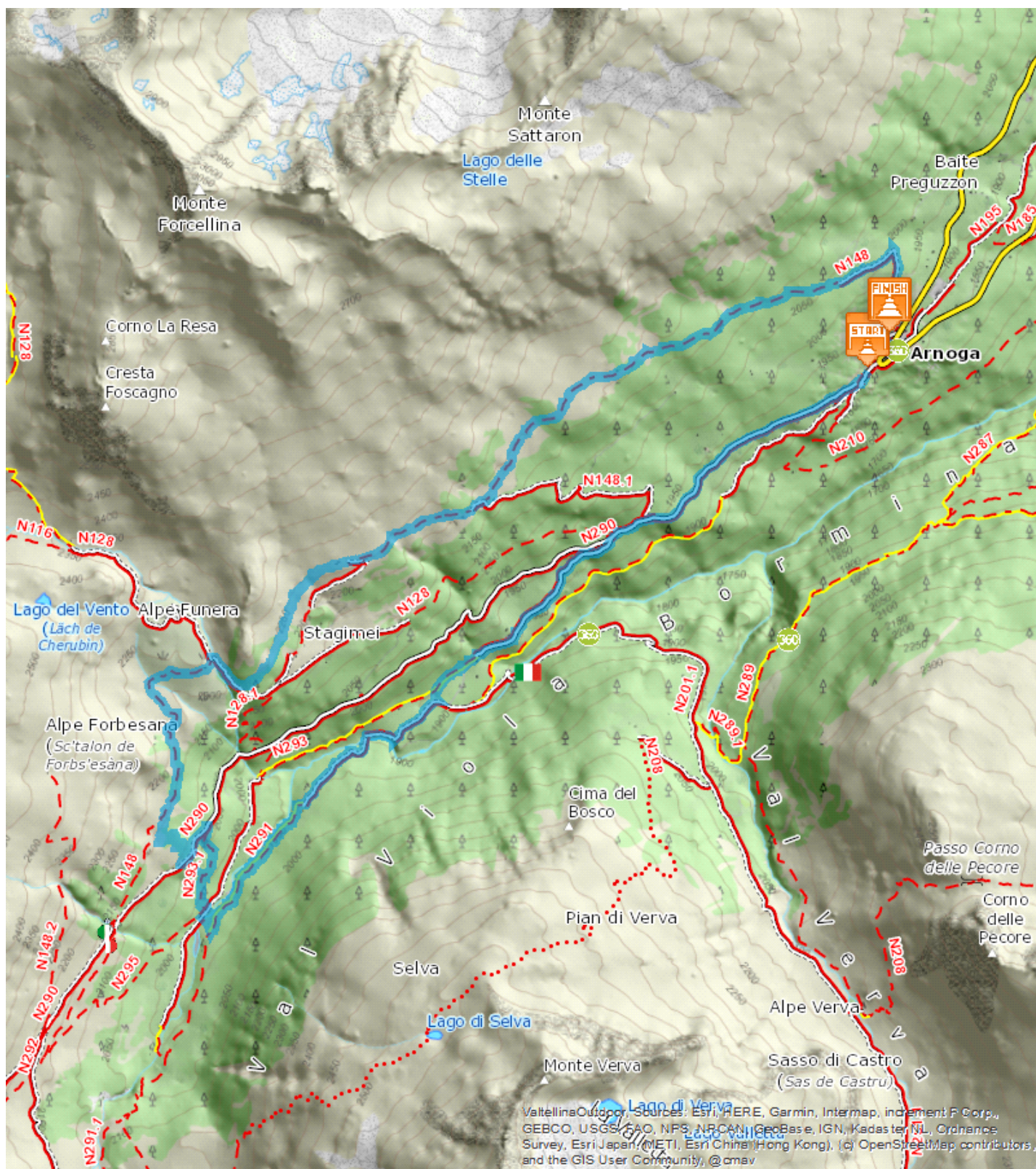


Medio  12,022 Km  03:45 h  522 m  499 m



DESCRIZIONE



Prova non competitiva proposta nell'evento podistico TRAILRUN ALTA VALTELLINA, in programma domenica 11 giugno 2023, per tutti gli atleti non tesserati FIDAL o ad un ente di promozione sportiva, o semplicemente per gli amanti del nordic walking.

Partenza:

Arrivo:

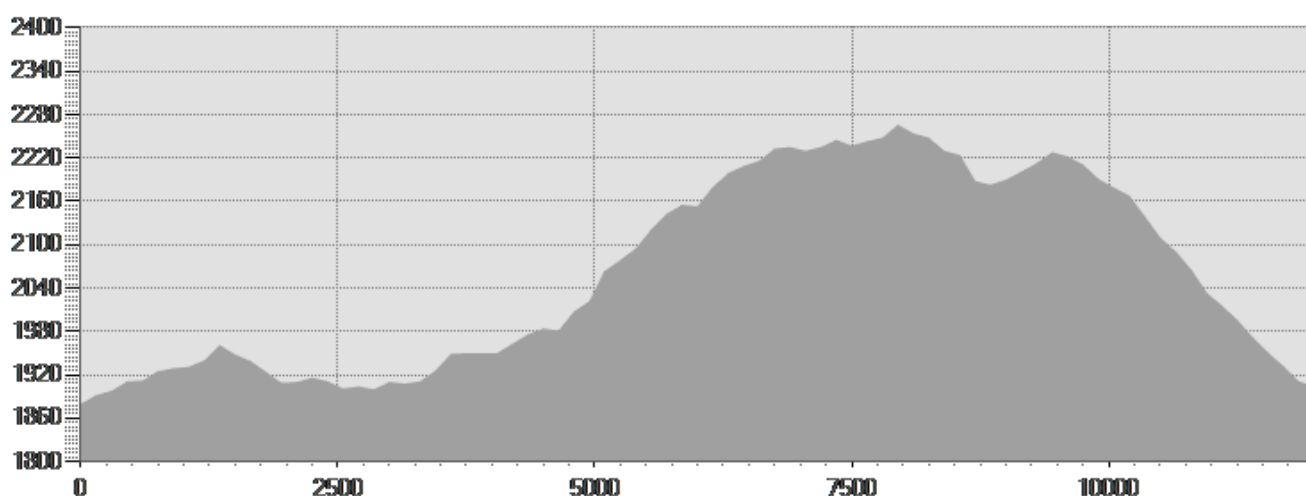
Attrezzatura necessaria:

Descrizione difficoltà:

Parcheggio:

Mappa:

Autore:



DATI TECNICI

Lunghezza	— 12,022 Km	Tecnica	—
Durata	🕒 03:45 h	Condizione	—
Dislivello in salita	📈 522 m	Fatica	—
Dislivello in discesa	📉 499 m	Fondo naturale	78%
Pendenza massima in salita	📈 28%	Fondo asfalto	22%
Pendenza massima in discesa	📉 24%	Selciato o lastricato	0%
Quota massima e minima	📊 2265 m	Sentiero attrezzato	0%
	1891 m	Ghiaione	0%
Periodo di percorrenza	Giugno -	Altro tipo di fondo	0%
	Ottobre	Dati non disponibili	0%

Il presente servizio ha esclusivamente finalità informativa. www.valtellinaoutdoor.it non assume alcuna responsabilità per eventuali danni legati alle attività escursionistiche ed allo stato dei percorsi. Si consiglia di consultare il Bollettino Meteo prima di ogni escursione.