



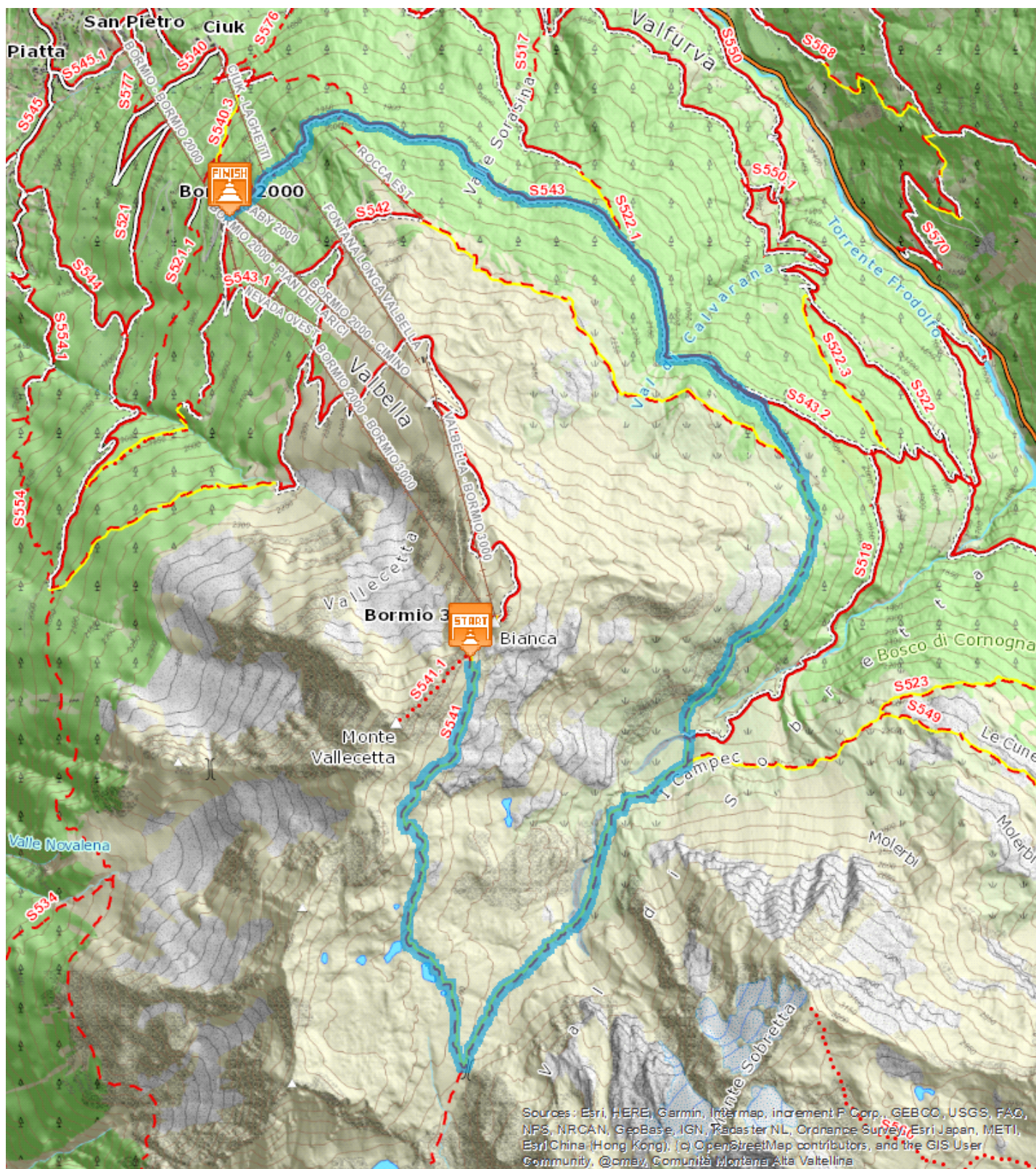


Ski Stadium Bormio - Funivia Bormio 3000 - I Bei laghetti - Sobretta - Pozzo dell'Acqua - Bormio 2000

Medio  14,166 Km  3:00 - 4:00 h  171 m  1215 m



## DESCRIZIONE



Da Bormio si prende la funivia per Bormio 2000 e poi per Bormio 3000. Il percorso molto tecnico per biker parte in direzione ovest sul sent. S541 e scende in localita' Bei Laghetti e poi Bocca di Profa. Inizialmente la traccia e' ampia ma a tratti si cammina su grossi sassi. Ai Bei Laghetti la traccia diventa piu' stretta, ma con fondo meno sconnesso. Qui e' possibile sostare e osservare le montagne circostanti e l'azzurro splendente dei laghetti in tutto una decina dovuto alla sedimentazione. Alla Bocca di Profa si prende il sent. S518 a tratti ripido, a sinistra, sino a raggiungere la strada sterrata ai Monti di Sobretta. Proseguendo sul sent. S543.2 si arriva facilmente alla localita' Bormio 2000, passando per Pozzo dell'Acqua e Fontanalonga. La strada e' sterrata e carrozzabile, caratterizzata da irrilevanti saliscendi.

Impianti di risalita Alcuni impianti di risalita dell'Alta Valtellina aprono anche durante il periodo estivo, al fine di permettere ad escursionisti e bikers di raggiungere comodamente le cime per indimenticabili escursioni e per godere di fantastici panorami. Orari e prezzi su [www.altavaltellina.eu](http://www.altavaltellina.eu).

**Partenza:** Ski Stadium Bormio

**Arrivo:** Bormio 2000

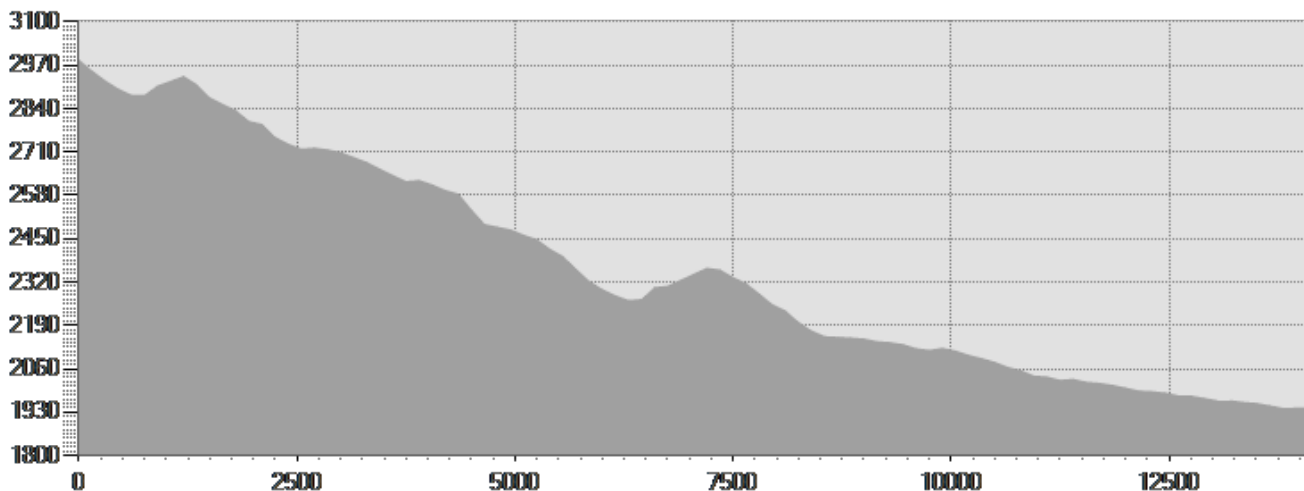
**Attrezzatura necessaria:**

**Descrizione difficoltà:**

**Parcheggio:**

**Mapa:** Bike and Trekking Map Alta Valtellina n 4

**Autore:**



## DATI TECNICI

Lunghezza	— 14,166 Km	Tecnica	★★★★★
Durata	🕒 3:00 - 4:00 h	Condizione	★★★★★
Dislivello in salita	📈 171 m	Fatica	★★★★★
Dislivello in discesa	📉 1215 m	Fondo naturale	100%
Pendenza massima in salita	📈 24%	Fondo asfalto	0%
Pendenza massima in discesa	📉 31%	Selciato o lastricato	0%
Quota massima e minima	📊 2953 m 1941 m	Sentiero attrezzato	0%
Periodo di percorrenza	Giugno - Ottobre	Ghiaione	0%
		Altro tipo di fondo	0%
		Dati non disponibili	0%

## FOTO GALLERY



Il percorso a Sobretta



Gli impianti di risalita a Bormio 2000



I Bei Laghetti circondati dalla neve



Vista sui Bei Laghetti



I laghetti di montagna

*Il presente servizio ha esclusivamente finalità informativa. [www.valtellinaoutdoor.it](http://www.valtellinaoutdoor.it) non assume alcuna responsabilità per eventuali danni legati alle attività escursionistiche ed allo stato dei percorsi. Si consiglia di consultare il Bollettino Meteo prima di ogni escursione.*