



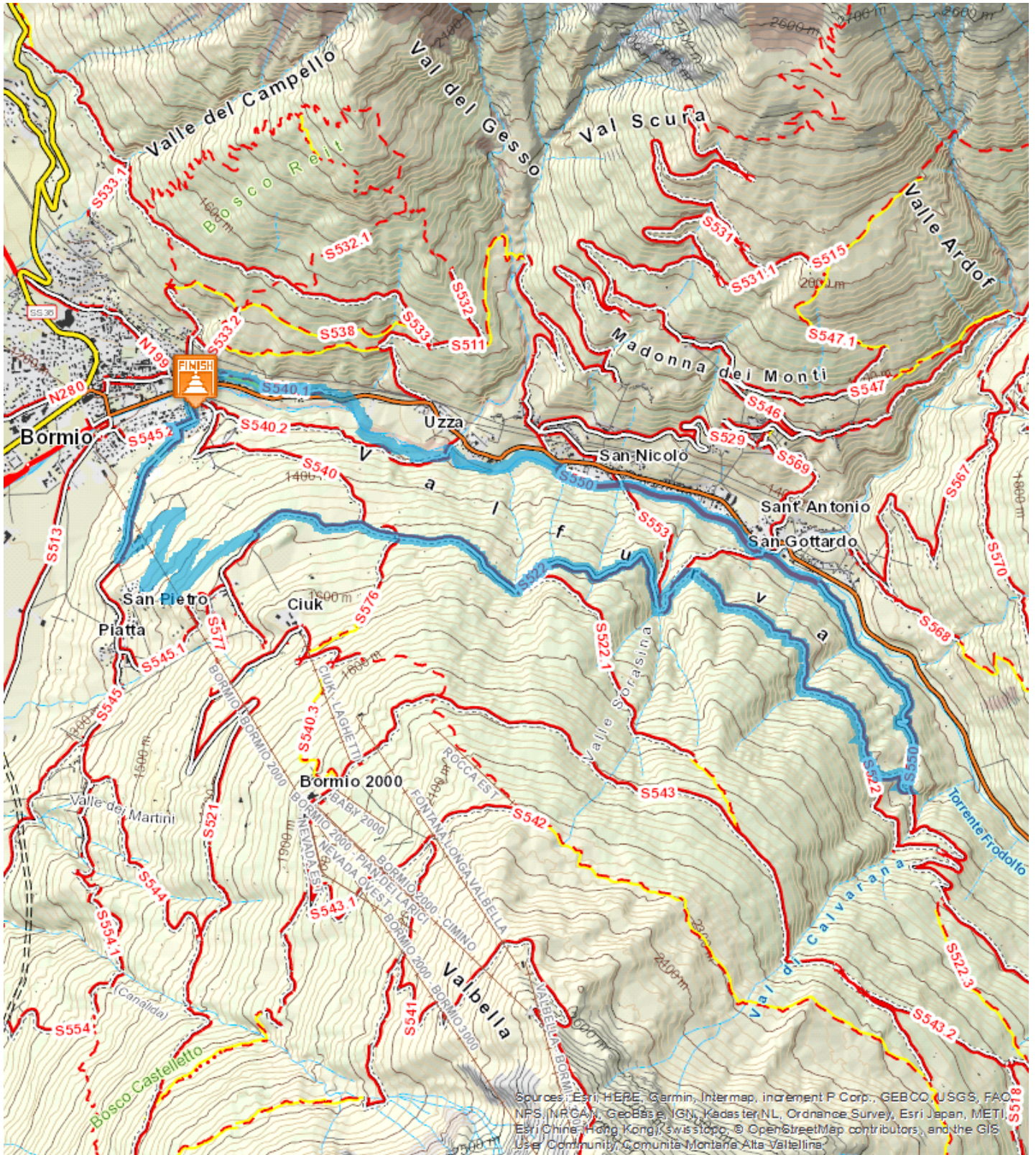


Piazza di Combo - Piatta - Campolungo - Calvarana - Sant'Antonio - Uzza - Pont da Carosa - Combo

Medio  — 15,69 Km  3:00 - 4:00 h  546 m  546 m



## DESCRIZIONE





Dalla Piazza di Combo a Bormio si sale per cinque tornanti sulla strada asfaltata che porta in localita' Bormio 2000. Prima di raggiungere l'abitato di San Pietro, si prende il sentiero sterrato e pianeggiante S540 che attraversa la famosa pista Stelvio, sino a raggiungere la localita' Campolungo. Il tracciato e' caratterizzato da scorrevoli saliscendi immersi in un folto bosco con incantevoli aperture panoramiche, per poi diventare gradualmente piu' impegnativo fino a Calvarana. Da Calvarana si scende su un terreno compatto e scorrevole arrivando nel paese di Sant'Antonio Valfurva. Si prosegue lungo la strada statale sino all'abitato di Uzza dove e' possibile continuare sul sent. S540.2 che attraversa il ponte di Carosa e riporta in Piazza di Combo passando dalla Chiesa Beata Vergine del Sassello.

La pista Stelvio di Bormio E' un tracciato tra i piu' spettacolari, tecnici ed impegnativi al mondo. E' stato inaugurato in occasione dei Mondiali di sci alpino del 1985 e dal 1993 ha ospitato ogni anno una gara di discesa libera. Nel 2005 si sono disputate le gare maschili dei Mondiali e nel 2008 le finali della Coppa del Mondo.

**Partenza:**Piazza di Combo

**Arrivo:**Piazza di Combo

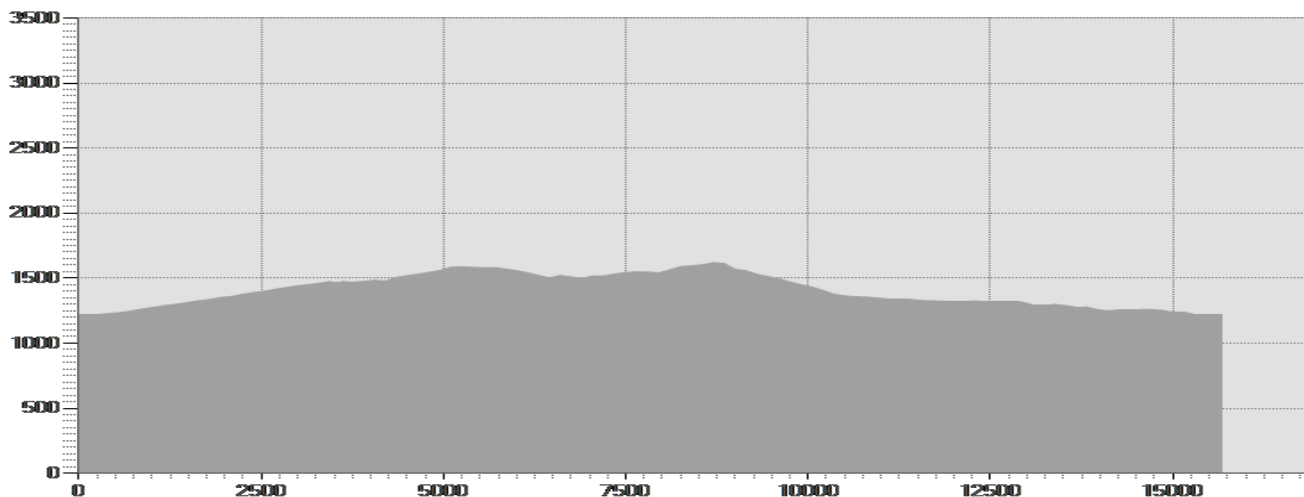
**Attrezzatura necessaria:**

**Descrizione difficoltà:**

**Parcheggio:**

**Mappa:**Bike and Trekking Map Alta Valtellina n° 4

**Autore:**



## DATI TECNICI

|                             |                       |                       |       |     |
|-----------------------------|-----------------------|-----------------------|-------|-----|
| Lunghezza                   | — 15,69 Km            | Tecnica               | ★★★★★ |     |
| Durata                      | 🕒 3:00 - 4:00 h       | Condizione            | ★★★★★ |     |
| Dislivello in salita        | ⤴ 546 m               | Fatica                | ★★★★★ |     |
| Dislivello in discesa       | ⤵ 546 m               | Fondo naturale        |       | 36% |
| Pendenza massima in salita  | ⤴ 18%                 | Fondo asfalto         |       | 64% |
| Pendenza massima in discesa | ⤵ 15%                 | Selciato o lastricato |       | 0%  |
| Quota massima e minima      | 🏔 1620 m<br>1220 m    | Sentiero attrezzato   |       | 0%  |
|                             |                       | Ghiaione              |       | 0%  |
| Periodo di percorrenza      | 🗓 Giugno -<br>Ottobre | Altro tipo di fondo   |       | 0%  |
|                             |                       | Dati non disponibili  |       | 0%  |

## FOTO GALLERY



Una meravigliosa panoramica dalla Valle di Calvarana



I tipici ponticelli di montagna, lungo i ruscelli

*per eventuali danni legati alle attività escursionistiche ed allo stato dei percorsi. Si consiglia di consultare il Bollettino Meteo prima di ogni escursione.*