

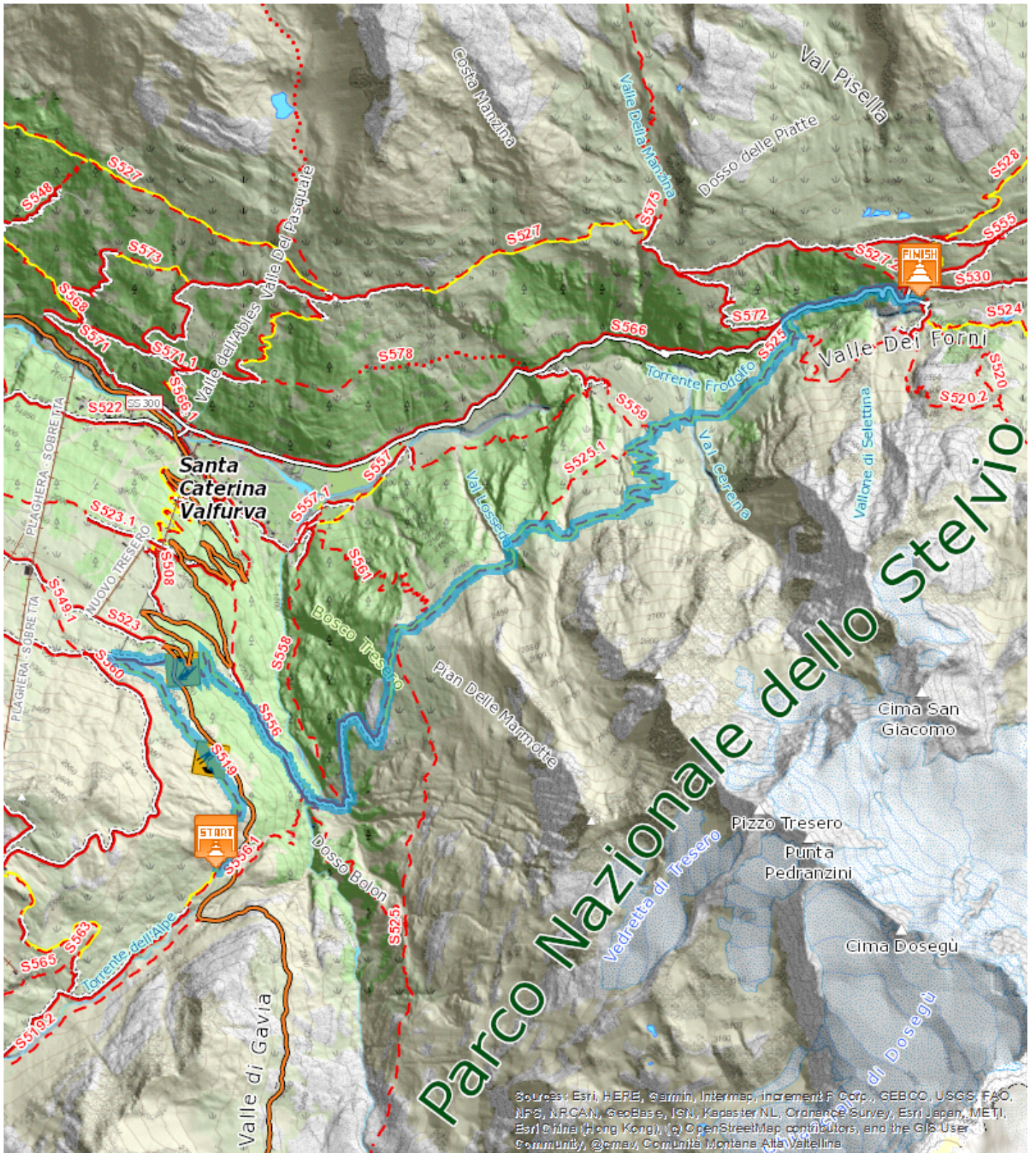
Malga dell'Alpe - Ponte delle Vacche - Alpe Tresero - Campec - Forni

— 13,12 Km

🕒 04:17 h

🏔️ 602 m

📉 753 m



Source: Esri, HERE, Garmin, Intermap, increment P Corp., GEBCO, USGS, FAO, NPS, NRCAN, GeoBase, IGN, Kadaster NL, Ordnance Survey, Esri Japan, METI, Esri China (Hong Kong), Swisstopo, Mapbox Contributors, and the GIS User Community, @cmey, ComUnita Montana Alta Valtellina

# DESCRIZIONE

ATTENZIONE: TAPPA CON LAVORI IN CORSO, IL TRANSITO e' DIFFICOLTOSO



S. Caterina Valfurva e' circondata da vallate segnate da profondi solchi erosivi di origine glaciale, culle di ghiacciai di discreta consistenza e antiche formazioni moreniche. Dalla valle del Gavia e quella dei Forni si possono ammirare queste formazioni glaciali, qui l'acqua ha permeato tutto l'ambiente creando un ecosistema in cui l'uomo ha saputo realizzare condizioni favorevoli alla vita e allo sviluppo turistico. nell'Ottocento, nacquero le prime forme di alpinismo moderno: i forestieri servendosi di guide locali compivano le prime ardite ascensioni sulle nostre montagne e sui ghiacciai dove ancora oggi si trovano rifugi e bivacchi costruiti sopra i 3.000 mt di altitudine.

**Partenza:**Malga dell'Alpe

**Arrivo:**Forni

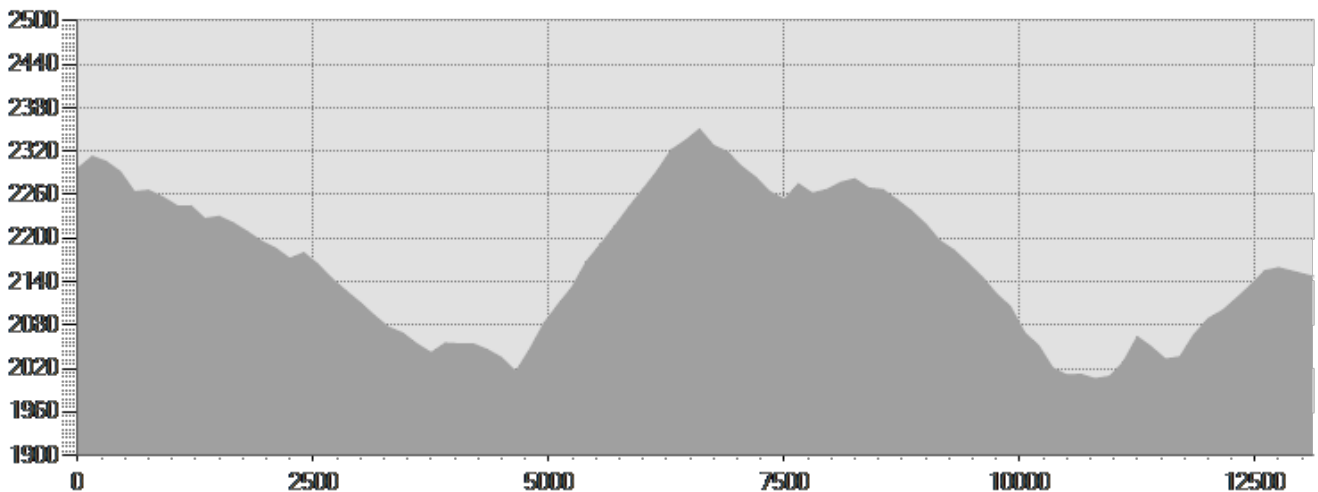
**Attrezzatura necessaria:**

**Descrizione difficoltà:**tappa molto tecnica, di difficoltà elevata, non adatta a tutti. Il tratto dal Ponte delle vacche sino al Dosso Tresero e' molto ripido e sconnesso, non sempre pedalabile. Dal Dosso Tresero a Cerena la tappa e' spettacolare, ma molto difficile e tecnica con tratti esposti.

**Parcheggio:**

**Mappa:**

**Autore:**CMAV



## DATI TECNICI

Lunghezza	— 13,12 Km	Tecnica	★★★★★
Durata	🕒 04:17 h	Condizione	★★★★★
Dislivello in salita	📈 602 m	Fatica	★★★★★
Dislivello in discesa	📉 753 m	Fondo naturale	92%
Pendenza massima in salita	📏 24%	Fondo asfalto	8%
Pendenza massima in discesa	📏 24%	Selciato o lastricato	0%
Quota massima e minima	📏 2351 m	Sentiero attrezzato	0%
	📏 2006 m	Ghiaione	0%
Percorribilità bike	100%	Altro tipo di fondo	0%
Periodo di percorrenza	Giugno - Novembre	Dati non disponibili	0%

*Il presente servizio ha esclusivamente finalità informativa. [www.valtellinaoutdoor.it](http://www.valtellinaoutdoor.it) non assume alcuna responsabilità per eventuali danni legati alle attività escursionistiche ed allo stato dei percorsi. Si consiglia di consultare il Bollettino*

*Meteo prima di ogni escursione.*