



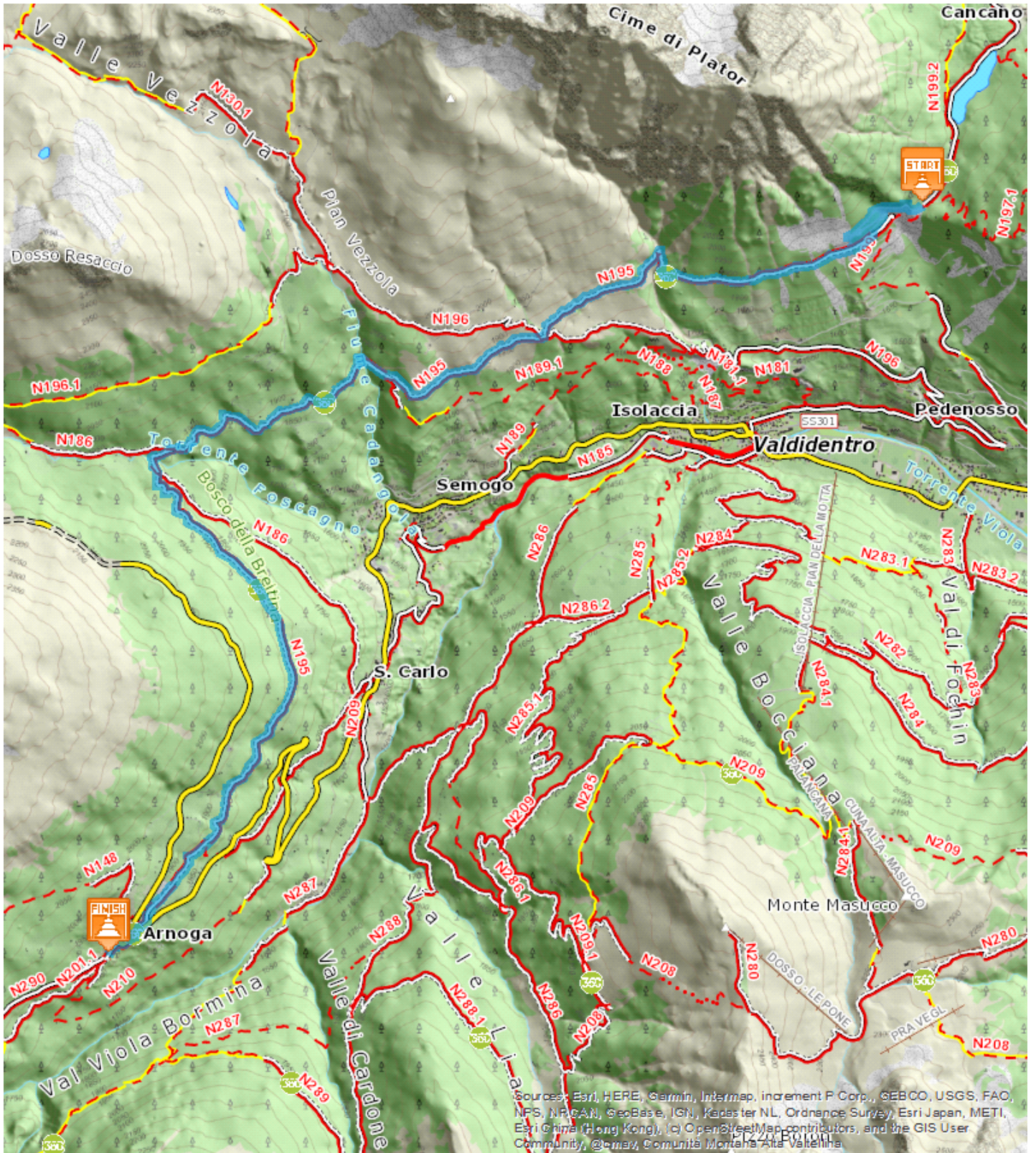
Cancano - Val Viola - Arnoga

11,49 Km

02:56 h

43 m

98 m



# DESCRIZIONE



Nel corso del XX secolo molte zone della Valtellina furono interessate dalla costruzione di impianti idroelettrici e, propedeutica alla diga, era solitamente la realizzazione di un percorso chiamato Decauville, dal nome del francese inventore di una ferrovia particolarmente adatta alle zone disagiate come quelle di montagna. Terminata la costruzione dell'impianto idroelettrico le Decauville restarono come pista a servizio degli stessi e ancora oggi sono percorribili. La Decauville che dalle torri di Fraele si spinge sino ad Arnoga e' lunga circa 10 km, completamente pianeggiante ed e' adatta a tutti. Vi si possono praticare escursioni a piedi e bicicletta e joelette in estate e in inverno, quando si aggiunge anche lo sleddog.

**Partenza:**Torri di Fraele

**Arrivo:**Arnoga

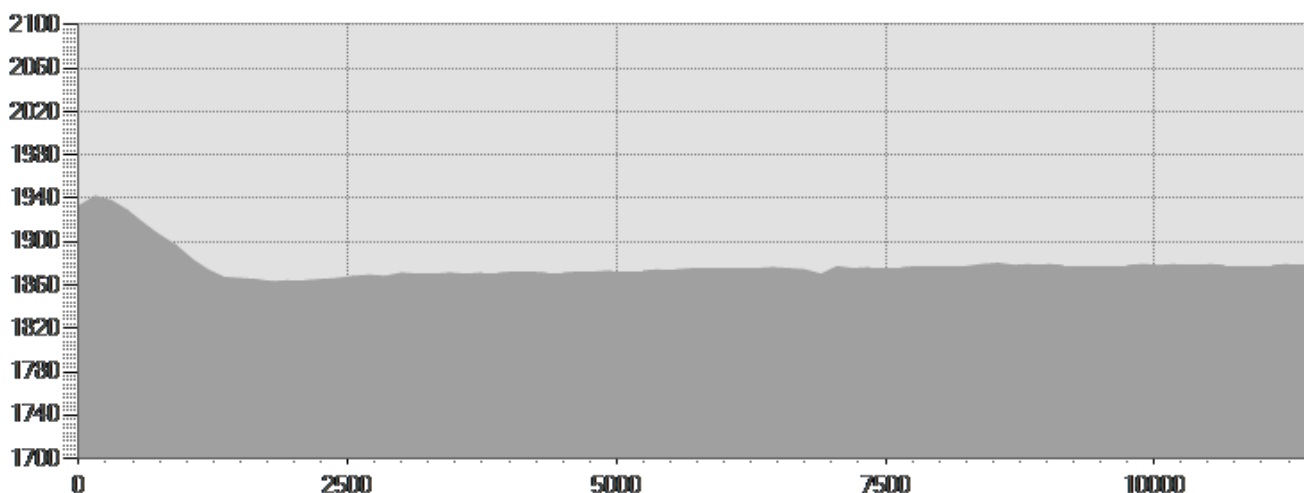
**Attrezzatura necessaria:**

**Descrizione difficoltà:**La percorrenza con joelette non presenta difficoltà e puo' essere percorsa in entrambi i sensi. Assenza di punti di ristoro. Se non si percorre interamente, fare attenzione al tempo necessario per il ritorno al punto di partenza. Parcheggi disponibili sia ad Arnoga che alle Torri di Fraele Cancano.

**Parcheggio:**Torri di Fraele

**Mapa:**

**Autore:**CMAV



## DATI TECNICI

Lunghezza	— 11,49 Km	Tecnica	★★★★★
Durata	🕒 02:56 h	Condizione	★★★★★
Dislivello in salita	📈 43 m	Fatica	★★★★★
Dislivello in discesa	📉 98 m	Fondo naturale	84%
Pendenza massima in salita	📈 6%	Fondo asfalto	16%
Pendenza massima in discesa	📉 9%	Selciato o lastricato	0%
Quota massima e minima	📊 1943 m	Sentiero attrezzato	0%
	1863 m	Ghiaione	0%
Percorribilità bike	100%	Altro tipo di fondo	0%
Periodo di percorrenza	Maggio - Ottobre	Dati non disponibili	0%

*Il presente servizio ha esclusivamente finalità informativa. [www.valtellinaoutdoor.it](http://www.valtellinaoutdoor.it) non assume alcuna responsabilità per eventuali danni legati alle attività escursionistiche ed allo stato dei percorsi. Si consiglia di consultare il Bollettino Meteo prima di ogni escursione.*