

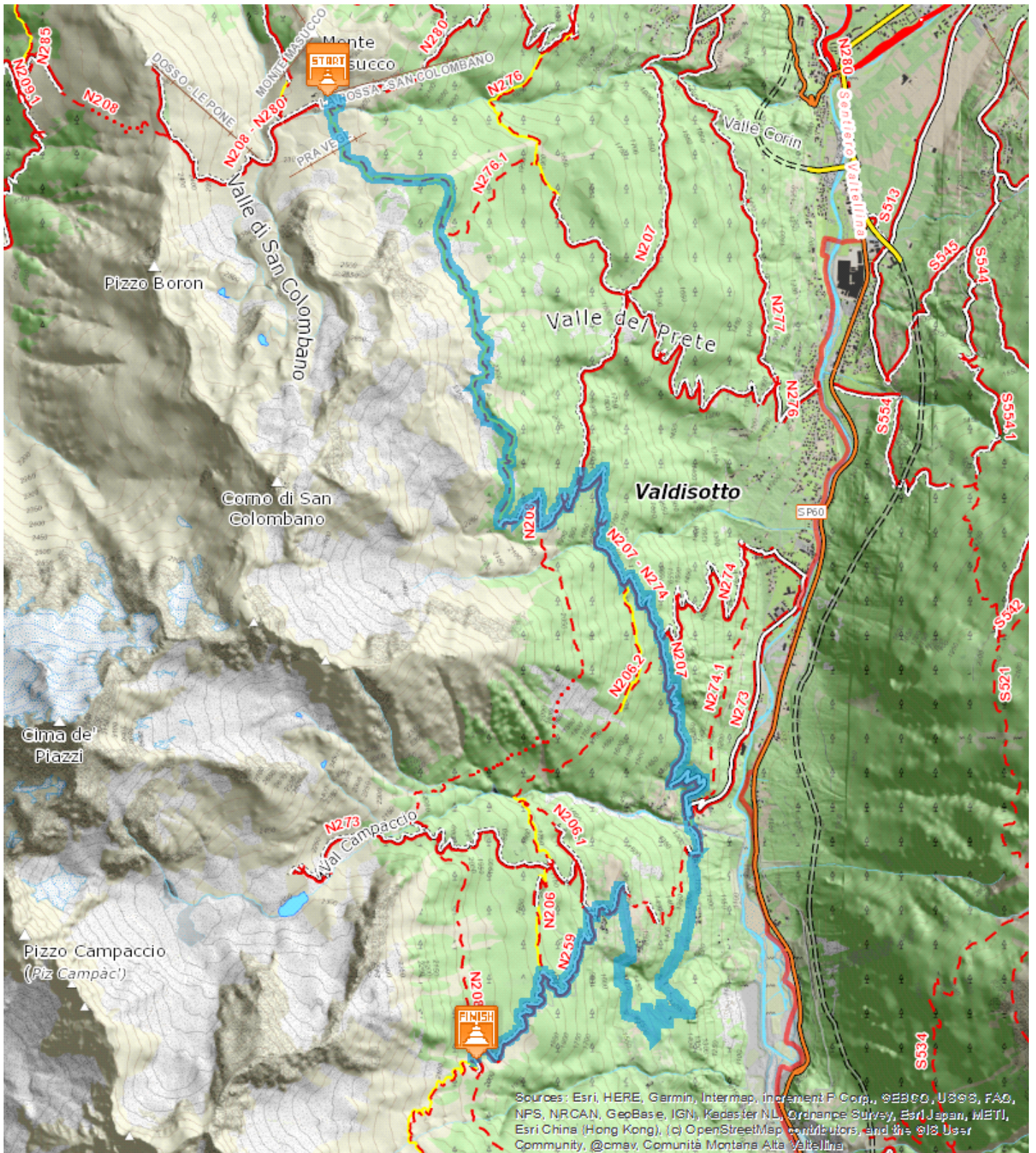


17,581 Km

06:11 h

961 m

1205 m



DESCRIZIONE

S. Colombano, Cerdecco, Zandilla: 3 malghe attraversate da un sentiero che permette di conoscere e valorizzare le attività legate alla monticazione e alle attività pastorali.



S. Colombano, Cerdecco, Zandilla: 3 malghe attraversate da un sentiero che potrebbe permettere di valorizzare le attività legate alla monticazione e alle attività pastorali. Il versante è molto boscoso e le poche radure furono sfruttate per attività legate all'allevamento e non a caso il significato del nome rimanda proprio all'atto della mungitura oppure al ricovero di montagna per animali. Le malghe fungevano ottimamente anche come luogo di sosta per viandanti occasionali, che vi potevano trovare momentaneo ristoro e forse anche un poco di compagnia.

PERCORSO TEMPORANEO. a causa dei problemi legati alla tempesta Vaia i lavori sul sentiero in località Sueno Campello hanno subito ritardi. Temporaneamente è necessario scendere fino a Massaniga, risalire a Monte lungo la viabilità ordinaria e raggiungere l'alpe Zandilla.

Partenza: Malga San Colombano

Arrivo: Alpe Zandilla

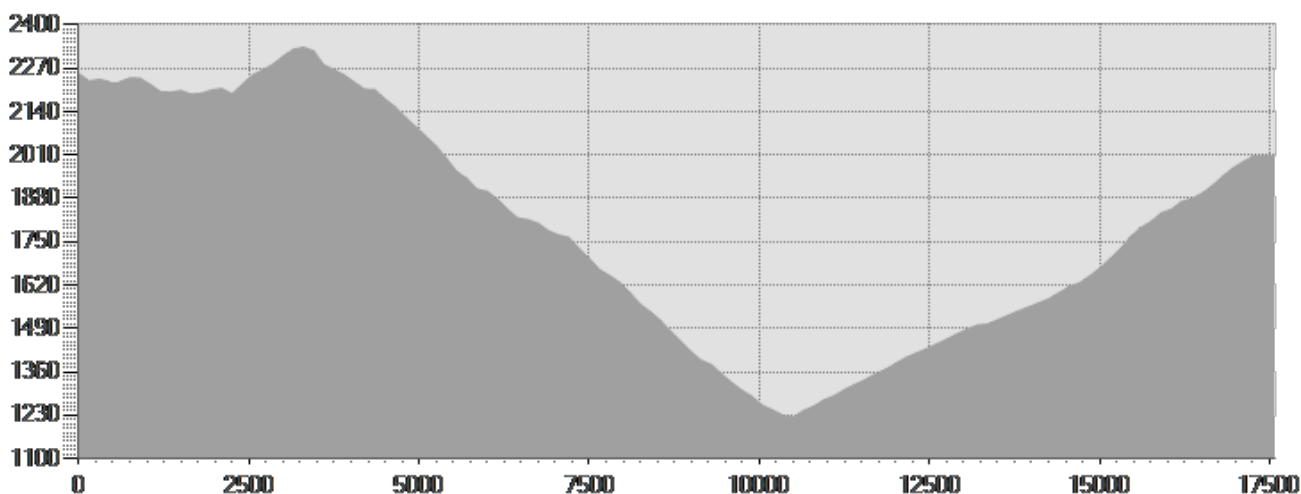
Attrezzatura necessaria:

Descrizione difficoltà: PERCORSO TEMPORANEO. a causa dei problemi legati alla tempesta Vaia i lavori sul sentiero in località Sueno Campello hanno subito ritardi. Temporaneamente è necessario scendere fino a Massaniga, risalire a Monte lungo la viabilità ordinaria e raggiungere l'alpe Zandilla.

Parcheggio:

Mappa:

Autore:



DATI TECNICI

Lunghezza	— 17,581 Km	Tecnica	★★★★★
Durata	🕒 06:11 h	Condizione	★★★★★
Dislivello in salita	📈 961 m	Fatica	★★★★★
Dislivello in discesa	📉 1205 m	Fondo naturale	74%
Pendenza massima in salita	📈 25%	Fondo asfalto	26%
Pendenza massima in discesa	📉 28%	Selciato o lastricato	0%
Quota massima e minima	📊 2333 m 1226 m	Sentiero attrezzato	0%
Percorribilità bike	100%	Ghiaione	0%
Periodo di percorrenza	Luglio - Settembre	Altro tipo di fondo	0%
		Dati non disponibili	0%

Il presente servizio ha esclusivamente finalità informativa. www.valtellinaoutdoor.it non assume alcuna responsabilità per eventuali danni legati alle attività escursionistiche ed allo stato dei percorsi. Si consiglia di consultare il Bollettino Meteo prima di ogni escursione.